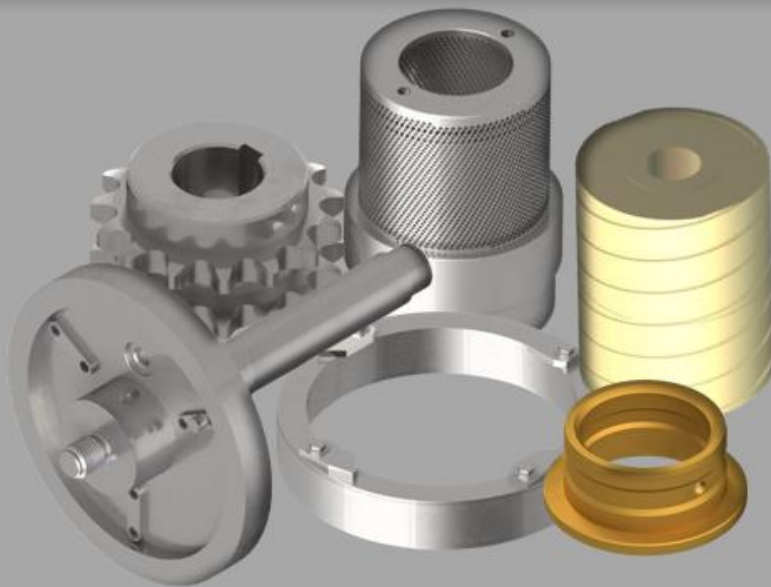
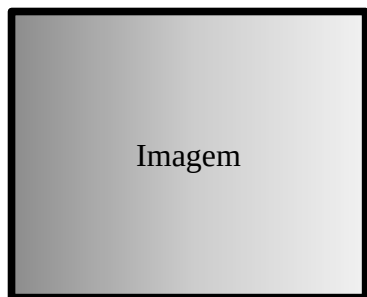




# ***DESNERVADEIRA 607***



*Linha* **BA**



Imagem

Código novo  
Código antigo

Denominação

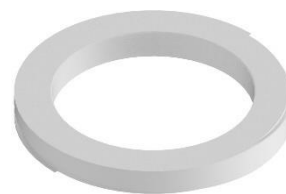
Referência. Fabricante



08.003.004.02276  
BA05XX00PX36093

ANEL

Referência  
6050200060



08.003.004.02345  
BA05XX00PX38712

ANEL DE ENCOSTO DE 110 X  
D180 X #12

Referência  
6070202009



08.003.004.02367  
BA05XX00IT29137

ANEL DE ROLAGEM DO  
TAMBOR

Referência  
6078800078



08.003.004.02382  
BA05XX00IX33306

ANEL DE VEDAÇÃO

Referência  
35020112



08.003.004.02402  
BA05XX00BX39908

ANEL DO FLANGE DA  
CAMISA COM ORING

Referência  
35020115



08.003.004.48537

ANEL DO FLANGE DA  
CAMISA COM ORING  
75 X 60 X 9

Referência  
\*



08.003.004.02403  
BA05VL01BX41028

ANEL DO FLANGE DA  
ENGRENAGEM COM ORING

Referência  
\*



08.003.004.02671  
BA05XX00PX35571

ANEL SUPORTE DA  
VEDAÇÃO

Referência  
6070200101



08.003.004.02691  
BA05XX00XX37700

ANEL V-RING D180 A

Referência  
35310170



08.003.004.02694  
BA05XX00XX37434

ANEL V-RING D250 A

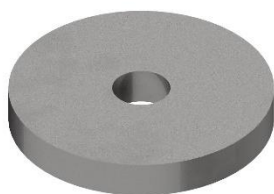
Referência  
35310250



08.003.004.02696  
BA05XX00XX37704

ANEL V-RING D90 A

Referência  
35310085



08.003.004.47201

ARRUELA D57/D12,5 X 8

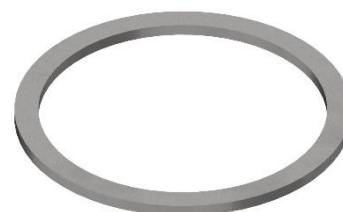
Referência  
73141001



08.003.004.03024  
BA05XX00IX37958

ARRUELA DE ENCOSTO

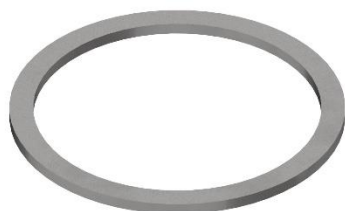
Referência  
6050200052



08.003.004.03026  
BA05XX00IX37719

ARRUELA DE ENCOSTO

Referência  
6070200099



08.003.004.03031  
BA05XX00IX41039

ARRUELA DE ENCOSTO

Referência  
6070200099



08.003.004.03141  
BA05XX00IX41045

ARRUELA MOLA

Referência  
31810016



08.003.004.04498  
BA05XX00IX41036

BRAÇO

Referência  
6050200056



08.003.004.45834

BRAÇO

Referência  
605600035



08.003.004.05412  
BA05XX00BX40776

BUCHA COM FLANGE  
D140/D125 X D110 X 50/5

Referência  
92502110



08.003.004.05629  
BA05XX00BX38793

BUCHA COM FLANGE  
D47/D39 X D35 X 26/3

Referência  
33463526



08.003.004.05645  
BA05XX00PX38781

BUCHA COM FLANGE  
D65/D55 X D50 X 55/3

Referência  
33465050



08.003.004.05649  
BA05XX00BX41065

BUCHA COM FLANGE  
D70/D56 X D45 X 30/5

Referência  
92504045



08.003.004.05661  
BA05XX00BX37067

BUCHA COM FLANGE  
D85/D75 X D60 X 80/8

Referência  
92204060



08.003.004.52723

BUCHA CÔNICA DA ENG DE  
CORRENTE

Referência  
37248073



08.003.004.47006

BUCHA D56/D45 X 40

Referência  
92144540



08.003.004.06107  
BA05XX00BX37069

BUCHA D56/D45 X 50

Referência  
92164550



08.003.004.06135  
BA05XX00BX41031

BUCHA D70/D56 X D45 X  
L40/5

Referência  
92202045



08.003.004.06286  
BA05XX00IX36100

BUCHA DE FIXAÇÃO

Referência  
\*



08.003.004.06357  
BA05XX00BX23195

BUCHA DO CESTO

Referência  
6072200031



08.003.004.46021  
BA08VL01BX41876

BUCHA DO MANCAL DA  
PORTA

Referência  
\*



08.003.004.06458  
BA05XX00PX35202

BUCHA DO SEM FIM DO  
CESTO

Referência  
6058801009



08.003.004.06524  
BA05XX00PX37178

BUCHA ESPAÇADORA

Referência  
605600044



08.003.004.47199  
BA05XX00IX41900

BUCHA ESPAÇADORA

Referência  
6050200054



08.003.004.08547  
BA05XX00IT23358

CESTO FURO D1,3MM

Referência  
\*



08.003.004.08551  
BA05XX00IT14760

CESTO FURO D2MM

Referência  
6072402020 / 6072804020



08.003.004.08556  
BA05XX00IT14763

CESTO FUORO D3MM

Referência  
\*



08.003.004.08558  
BA05CV12IT10916

CESTO FUORO D3MM

Referência  
607240002



08.003.004.08559  
BA05XX00IT18633

CESTO FUORO D4MM

Referência  
\*



08.003.004.08561  
BA05XX00IT38837

CESTO FUORO D6MM

Referência  
\*



08.003.004.08642  
BA05XX00IX40775

CHAPA DE CONTENÇÃO

Referência  
6076000030



08.003.004.08668  
BA05XX00IX36296

CHAPA DE REGULAGEM

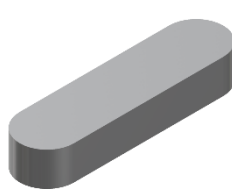
Referência  
6050703018



08.003.004.08931  
BA05XX00IX35615

CHAVETA #9 X 14 X 150

Referência  
6070200042



08.003.004.08920  
BA05XX00IX33311

CHAVETA 10 X 16 X 60

Referência  
31316060



08.003.004.08937  
BA05XX00IX33276

CHAVETA 18 X 32 X 200

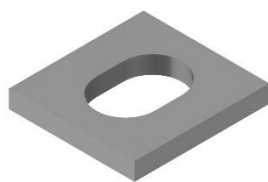
Referência  
6071401012



08.003.004.48535

TIRANTE

Referência  
6050300029



08.003.004.37337  
BA05XX00IX37446

TRAVA DO SUPORTE DA  
LÂMINA

Referência  
6070303005



08.003.004.52583

CORRENTE DE ESTICAGEM  
NOVA

Referência  
\*



08.003.004.11337  
BA05XX00FX41033

CUBO

Referência  
6050200061



08.003.004.11338  
BA05XX00AX35568

CUBO

Referência  
6050200061



08.003.004.14092  
BA05CV14IX25754

EIXO

Referência  
6050200058



08.003.004.14605  
BA05CV14IX27822

EIXO DE TRAÇÃO DO CESTO

Referência  
6070200094



08.003.004.14714  
BA05XX00BX37960

EIXO DO FLANGE

Referência  
6050700027



08.003.004.48536

EIXO DO FLANGE

Referência  
6056000010



08.003.004.46311  
BA08VL01BX41875

EIXO DO FLANGE PARA  
BUCHA

Referência  
\*



08.003.004.14897  
BA05XX00IX37179

EIXO DOS ROLOS

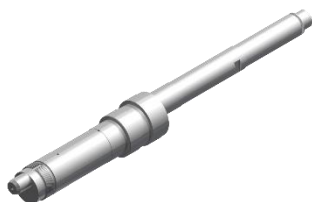
Referência  
6050300031



08.003.004.15009  
BA05XX00IX41042

EIXO EXCÊNTRICO DO  
ROLAMENTO DO CESTO

Referência  
6070602012



08.003.004.15016  
BA05CV14IX27471

EIXO EXCÊNTRICO L=770,8

Referência  
6056000003



08.003.004.15019  
BA05BF03IX33273

EIXO EXCÊNTRICO L=962

Referência  
6070203001



08.003.004.14229  
BA05XX00IX35137

EIXO L=520

Referência  
6070200050



08.003.004.52718

EIXO VAZADO

Referência  
6070100090



08.003.004.51462

EMPURRADOR

Referência  
\*



08.003.004.15703  
BA05XX00CX36099

ENG DE CORRENTE T1  
DUPLA DIN 1.1/4" Z20 FURO  
D150 CHAV.

Referência  
6070200108





08.003.004.15723  
BA05XX00CX36109

ENG DE CORRENTE T1  
SIMPLES DIN 1.1/4" Z13  
FURO D52

Referência  
37285213



08.003.004.15724  
BA05XX00CX36102

ENG DE CORRENTE T1  
SIMPLES DIN 1.1/4" Z13  
FURO D62

Referência  
37285213



08.003.004.15801  
BA05XX00CX36107

ENG DE CORRENTE T2  
DUPLA DIN 1.1/4" Z15

Referência  
91286015



08.003.004.15803  
BA05CV14CX36098

ENG DE CORRENTE T2  
DUPLA DIN 1.1/4" Z33 FURO  
CÔNICO

Referência  
\*



08.003.004.16390  
BA05XX00IT33277

ENGRENAGEM DE TRAÇÃO  
DA CORRENTE  
Z=26 DE=208

Referência  
6071402015



08.003.004.16383  
BA05XX00IT35145

ENGRENAGEM DE  
ESTICAGEM DA CORRENTE  
Z=24 DE=191

Referência  
6056000002



08.003.004.54914

ENGRENAGEM DE TRAÇÃO  
DA CORRENTE NOVA  
Z=12 X 14

Referência  
\*



08.003.004.52584

ENGRENAGEM DE TRAÇÃO  
DA CORRENTE NOVA  
Z=14 X 14

Referência  
\*



08.003.004.47682

ENG DE CORRENTE T2  
DUPLA DIN 1.1/4" Z33 FURO  
RETO

Referência  
6070200107



08.003.004.16814  
BA05XX00CX35648

ESPAÇADOR

Referência  
6070203003



08.003.004.50791

FACÃO SOCADOR

Referência  
\*



08.003.004.18516  
BA05XX00IX37428

FLANGE

Referência  
6050703024



08.003.004.18525  
BA05XX00IX36854

FLANGE

Referência  
6050200059



08.003.004.18560  
BA05CV14IX39906

FLANGE DA CAMISA

Referência  
6070203005



08.003.004.18612  
BA05XX00IX35570

FLANGE DE REGULAGEM

Referência  
6050703019



08.003.004.18580  
BA05XX00IX41040

FLANGE DA PORTA

Referência  
6050703004



08.003.004.50792

FLANGE DO ROLAMENTO  
DO EIXO DO CESTO

Referência  
6070200011



08.003.004.18650  
BA05XX00IX35611

FLANGE EXTERNO DO  
ESTICADOR

Referência  
6056000004



08.003.004.51879

INSERTO ESTRUTURA

Referência  
\*



08.003.004.22483  
BA05CV14IX35647

MANCAL DO EIXO  
EXCÊNTRICO

Referência  
6070202001



08.003.004.22484  
BA05XX00IX33274

MANCAL DO EIXO  
EXCÊNTRICO

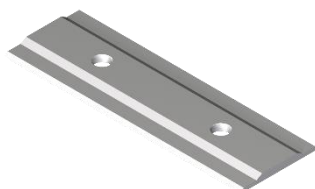
Referência  
6070203002



08.003.004.22762  
BA05XX00XX38710

MANCAL RÓTULA

Referência  
6050700028



08.003.004.24931  
BA05XX00IT01877

NAVALHA RASPADORA DO  
CESTO

Referência  
6070302006



08.003.004.24933  
BA05VL01IT28260

NAVALHA RASPADORA DO  
CESTO

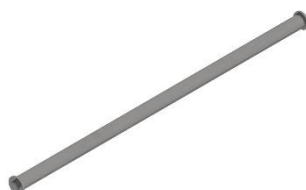
Referência  
6070303004



08.003.004.26538  
BA05XX00IX41047

PARAFUSO DO PRENDEDOR  
DO TAMBOR

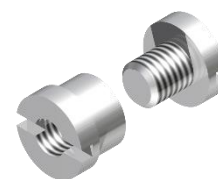
Referência  
6055688009



08.003.004.46203

PINO DA CORRENTE D9,53 X  
248 COM PARAFUSO

Referência  
\*



08.003.004.27831  
BA05XX00IX41044

PINO FIXADOR DO SUPORTE  
DA LÂMINA

Referência  
6070300071/6070300072



08.003.004.30039  
BA05XX00IX41035

PLUG DO EIXO DE TRAÇÃO  
DO CESTO

Referência  
607020005



08.003.004.31035  
BA05XX00BX37979

PORCA SEXTAVADA DA  
PORTA

Referência  
605070031



08.003.004.31054  
BA05XX00IX32563

PORCA TRAVA DO TAMBOR

Referência  
607880030



08.003.004.31240  
BA05XX00IX41046

PREDEDOR DO TAMBOR

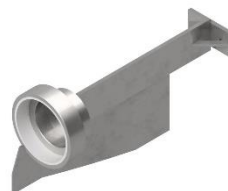
Referência  
605568808



08.003.004.53519

PRESILHA PA

Referência  
\*



08.003.004.51245

RASPADOR DO CESTO

Referência  
6078803003



08.003.004.53022

REGUA DE LUBRIFICAÇÃO  
COMPLETA

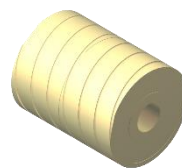
Referência  
\*



08.003.004.48528

REGUA DE LUBRIFICAÇÃO

Referência  
\*



08.003.004.32808  
BA05XX00PX35140

RODÍZIO DA CORREIA  
D200 X 250

Referência  
6070500002



08.003.004.32811  
BA05XX00PX35143

RODÍZIO DA CORREIA  
φ240 X 260

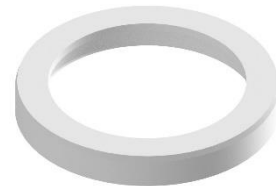
Referência  
605050001



08.003.004.50814

ROLAMENTO DO CESTO  
ESPECIAL

Referência  
33300370



08.003.004.35198  
BA05CV14PX36867

SUPORTE

Referência  
605020005



08.003.004.33906  
BA05XX00PX35573

ROLO DE APOIO DA  
CORRENTE

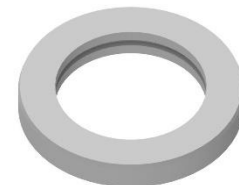
Referência  
605600015



08.003.004.34022  
BA05XX00PX17458

ROLO DO TRANSPORTADOR  
DE=50

Referência  
\*



08.003.004.35272  
BA05CV14AX41008

SUPORTE COM ANEL ORING

Referência  
\*



08.003.004.36083  
BA05XX00IX37443

SUSTENTADOR DA LÂMINA

Referência  
6070303002



08.003.004.35362  
BA05XX00IX37441

SUPORTE DA LÂMINA

Referência  
6070303001



08.003.004.35387  
BA05XX00IX35174

SUPORTE DA NAVALHA  
RASPADORA

Referência  
6070303000



08.003.004.19759  
BA05CV14PX36884

SUPORE GUIA DO  
SOCADOR

Referência  
\*



08.003.004.36284  
BA05XX00IX33275

TAMPA DO MANCAL

Referência  
6070203005



08.003.004.36235  
BA05XX00IX35148

TAMPA DA ENGRENAGEM DE  
ESTICAGEM

Referência  
6056000006



08.003.004.36251  
BA05XX00IX35572

TAMPA DE APERTO

Referência  
6070202010



08.003.004.46312

TAMPA DE APERTO

Referência  
6070202003



08.003.004.36321  
BA05XX00PX41043

TAMPA DO ROLAMENTO

Referência  
6050703014



***[www.juniorfrigometal.com.br](http://www.juniorfrigometal.com.br)***

***Rua Amadeu Bordin, 338, 89600-000, Joaçaba - SC***

***49 3551.2600 – [Vendas@metaljunior.com.br](mailto:Vendas@metaljunior.com.br)***