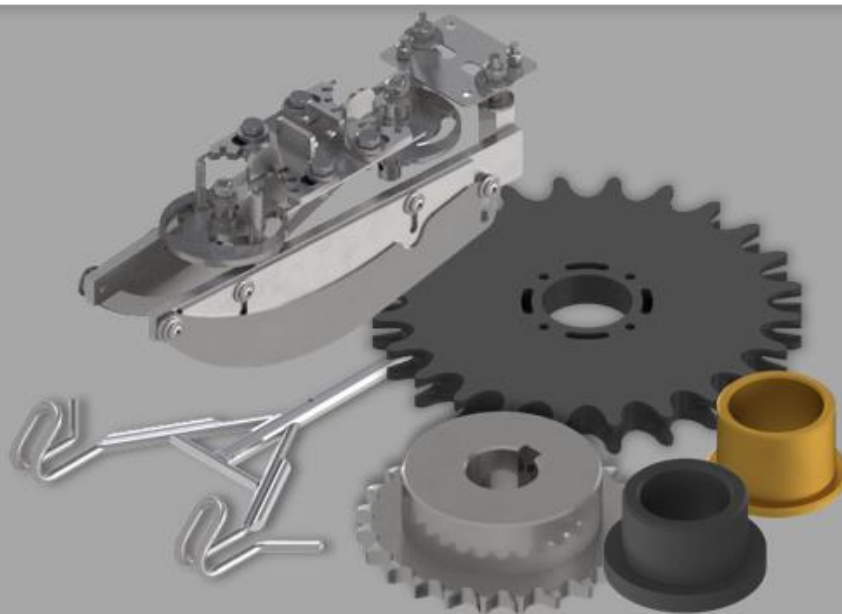


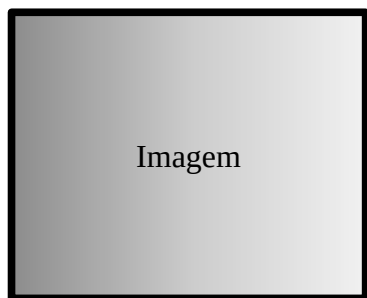


CORTE AUTOMÁTICO - PROFLEX



Linha 

The 'Linha' logo graphic consists of two vertical bars of different heights, with the shorter bar on the left and the taller bar on the right, both in a dark grey color.



Imagem

Código novo
Código antigo

Denominação

Referência. Fabricante



08.002.006.06819
LI43XX00IX27279

BUSH

Referência
6113722 / 184895



08.002.006.19826
LI18XX00IX37820

GUIA DE GIRO DESCE
ESQUERDO

Referência
184139



08.002.006.19827
LI18XX00IX37821

GUIA DE GIRO DESCE
DIREITO

Referência
184140



08.002.006.19866
LI43XX00PX27277

GUIA DIREITO
(TWIST PLATE R)

Referência
6113733 / 176335



08.002.006.19966
LI43XX00PX27278

GUIA ESQUERDO
(TWIST PLATE L)

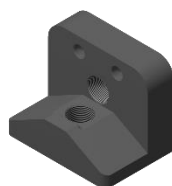
Referência
6113732 / 176334



08.002.006.26488
LI43XX00IX27280

PARAFUSO CAB. QUADRADA
M10X48

Referência
6163742 / 184898



08.002.006.34643
LI43XX00PX27276

SENSOR BLOCK

Referência
611393 / 176338



08.002.006.37918
LI43XX00IX38238

VIRADOR DIREITO SOBE

Referência
188646



08.002.006.37919
LI43XX00IX38239

VIRADOR ESQUERDO SOBE

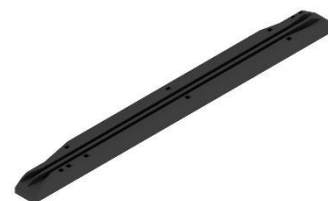
Referência
188645



08.002.006.19835
LI43XX00IX38240

GUIA DE ROTAÇÃO

Referência
239074



08.002.006.19965
LI43XX00PX38244

GUIA ESQUERDO
(TWIST PLATE L)

Referência
176336 / 6113742



08.002.006.19867
LI43XX00PX38243

GUIA DIREITO
(TWIST PLATE R)

Referência
176337 / 6113743



08.002.006.35601
LI18XX00IX37823

SUPORTE DO GUIA

Referência
184138



08.002.006.49214

BUCHA DO VIRADOR

Referência
176206



08.002.006.37913
LI18XX00PX40159

VIRADOR CW DO BYPASS LH

Referência
176207



08.002.006.37912
LI18XX00PX40160

VIRADOR CCW DO BYPASS
RH

Referência
176207 / T60747721



08.002.006.50642

PINO DE ARTICULAÇÃO DO
VIRADOR

Referência
176210



08.002.006.54795

ESPAÇADOR DO CILINDRO

Referência
198654



08.002.006.54796

FORÇA DO CILINDRO

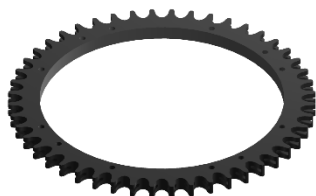
Referência
176212



08.002.006.54801

BUCHA ESPAÇADORA

Referência
176209



08.002.006.32525
LI18XX00PX30476

RODA DE TRAÇÃO Z=48
DE=804 (4 SEGMENTOS)

Referência
0095294 / 174563



08.002.006.51223

CUBO INFERIOR DA RODA
DE TRAÇÃO

Referência
213354



08.002.006.49417

EIXO DO MANCAL DA RODA
DA NÓREA

Referência
0095370 / 174573



08.002.022.06532
LI99XX00BX25257

BUCHA ESPAÇADORA

Referência
009320 / 103279 / 174384



08.002.006.45730

BUCHA DO EIXO CENTRAL

Referência
009330 / 174398



08.002.006.15725
LI18XX00IX39005

ENG DE CORRENTE T1
SIMPLES DIN 3/4" Z60

Referência
174888



08.002.006.16007
LI18XX00IX25347

ENG DE CORRENTE T2
SIMPLES DIN 3/4 Z30

Referência
188526



08.002.006.51349

FLANGE 135X135X8

Referência
234625



08.002.006.22364
LI18XX00IX37826

MANCAL DE FACE UCF 206
COMPLETO COM
ROLAMENTO - INOX

Referência
00174099



08.002.006.51010

ESTRUTURA - SUPORTE
RODA GUIA

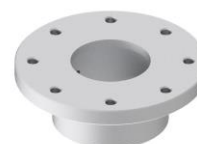
Referência
176202



08.002.006.45754

ESPAÇADOR

Referência
188585



08.002.006.45755

CUBO

Referência
193160



08.002.006.27933
LI18XX00IX31248

PINO TRAVA D6 X 26

Referência
610757 / 211531



08.002.006.05667
LI18XX00PX28924

BUCHA COM FLANGE
D23/D17 X D15 X 17/1

Referência
0052031 / 174166



08.002.006.49872

ARRUELA D22/D11 X 2,5

Referência
174751



08.002.006.36078
LI18XX00IX28841

SUSPENSÃO DO GANCHO

Referência
6107561 / 176267



08.002.006.22796
LI18XX00PX20638

MANDRIL

Referência
610758 / 176269 / 6107581



08.002.006.08377
LI18XX00PX20206

CARRINHO DE SUSPENSÃO

Referência
6107603 / 176273



08.002.006.27522
LI18XX00PX20210

PINO

Referência
6107619 / 176274



08.002.006.36087
LI18XX00PX20208

SWING LOCK

Referência
6107620 / 176275



08.002.006.37531
LI18XX00PX20207

TURN LOCK

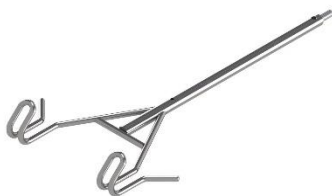
Referência
6107630 / 176276



08.002.006.03981
LI18XX00PX20209

BLOCO DE FIXAÇÃO COM
PINO

Referência
61097592 / 176293



08.002.006.19334
LI18XX00IX28388

GANCHO DA NÓREA

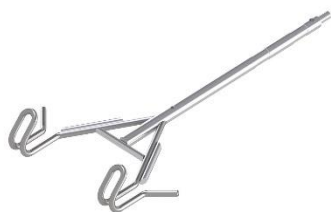
Referência
T6107546



08.002.006.19330
LI18XX00XX31116

GANCHO COMPLETO DO
CORTE AUTOMÁTICO

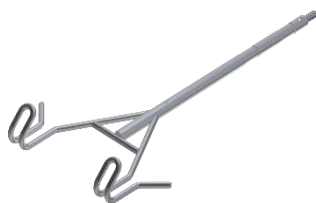
Referência
00176290



08.002.006.19343
LI18WN01IX40767

GANCHO DA NÓREA DE
CORTE / REFORÇO

Referência



08.002.006.19346
LI18XX00IX28366

GANCHO DA NÓREA DE
CORTE

Referência
6107545



08.002.006.19319
LI18XX00IX29880

GANCHO

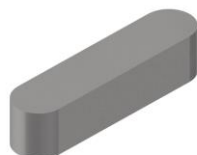
Referência



08.002.006.11426
LI18XX00PX37828

DEDO ABRE ASAS

Referência
188584



08.002.006.45750

CHAVETA 6X6X25

Referência
188587



08.002.006.45749

CHAVETA

Referência
188591



08.002.006.45751

CHAVETA 7X8X28

Referência
188592



08.002.006.47452

EIXO D30 L=101

Referência
188605



08.002.006.45748

EIXO D30 L=97

Referência
188606



08.002.006.45753

EIXO D30 L=111,5

Referência
188604



08.002.006.22365
LI18XX00IX37825

MANCAL DE FACE SFL 205
COMPLETO COM
ROLAMENTO - INOX

Referência
174098 / 198987



08.002.006.47303

ACOPLAMENTO LADO D19
ASN50

Referência
188548



08.002.006.47304

ACOPLAMENTO LADO D24
ASN50

Referência
188520



08.002.006.45752

CHAVETA

Referência
174092



08.002.006.06484
LI18XXXXPX37829

BUCHA ELEVADOR DO
MÓDULO

Referência
174896



08.002.006.51350

BUCHA GUIA DO RODÍZIO
D20/D12 X 25,3

Referência
176302



08.002.006.53741

CONJUNTO MANCAL DO
CORTE DE PESCOÇO D
COMPLETO COM MOTOR

Referência
240052



08.002.006.53742

CONJUNTO MANCAL DO
CORTE DE PESCOÇO E
COMPLETO COM MOTOR

Referência
240054



08.002.006.47299

CUBO D35/D25 x 80

Referência
239955



08.002.006.47306

BASE DE MONTAGEM

Referência
239957



08.002.006.47301

EIXO L=141

Referência
239972



08.002.006.19705
LI18XX00PX37830

GUIA DA CORRENTE CORTE
PESCOÇO

Referência
239971



08.002.006.47300

ENG DE CORRENTE T2
SIMPLES ASA 1/2" Z12 FURO
D19 CHAV. L=25

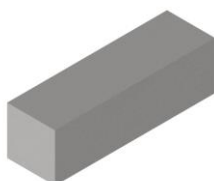
Referência
186712



08.002.006.45030
LI18XX00IX37836

CORRENTE ASA 40 SIMPLES
PARA TRANSPORTE

Referência
204246



08.002.006.48894

CHAVETA 6X6X20

Referência
194778



08.002.006.47302

BUCHA D30/D25 x 13

Referência
198989



08.002.006.49333

BLOCO BASE

Referência
240751



08.002.006.47414

BUCHA DIREITA DO FUSO
COM ROSCA

Referência
176359



08.002.006.47415

BUCHA ESQUERDA DO
FUSO COM ROSCA

Referência
176360



08.002.006.45345
PA03XX00XX39735

ACOPLAMENTO 6458750 MV-
EE 20EE - D19/D19

Referência
194777



08.002.006.12050
LI18MO01IT19754

DISCO DE CORTE DE200
#2,5 FURO D32

Referência
00625954 / 174266



08.002.006.52242

ARRUELA DE ENCOSTO DO
DISCO COM RESSALTO

Referência
176696



08.002.006.52243

ARRUELA DE ENCOSTO DO
DISCO COM REBAIXO

Referência
176697



08.002.006.47270

EIXO D35 L=172,5 ROSCA
DIREITA

Referência
205707



08.002.006.49222

ARRUELA

Referência
174421



08.002.006.47416

FUSO DE REGULAGEM

Referência
241175



08.002.006.49332

BLOCO DE FIXAÇÃO

Referência
240746



08.002.006.47458

SUPORTE DA LÂMINA
DIREITO

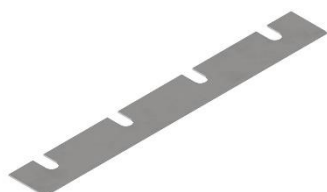
Referência
241476



08.002.006.47459

SUPORTE DA LÂMINA
ESQUERDO

Referência
241475



08.002.006.21145
LI18XX00IT17573

LÂMINA 190X25X1

Referência
624773 / 176577



08.002.006.47265

RASPADOR DA LÂMINA
ESQUERDO

Referência
176400



08.002.006.47266

RASPADOR DA LÂMINA
DIREITO

Referência
176401



08.002.006.47457

GUIA SUPERIOR ESQUERDO

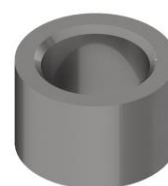
Referência
241501



08.002.006.47456

GUIA SUPERIOR DIREITO

Referência
241505



08.002.006.45883

BUCHA D12/D8 X 7,5

Referência
6247641 / 176564



08.002.006.35007
LI18XX00IX37846

SISTEMA DE CORTE DO
MÓDULO DE ABERTURA DO
DORSO CW

Referência
203785



08.002.022.32877
LI99XX00XX02106

RODÍZIO GUIA E BUCHA
COM ROSCA

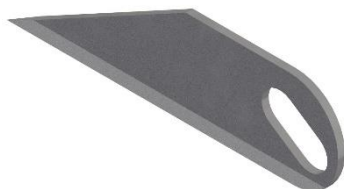
Referência
00009399 / 174461



08.002.006.05458
LI18XX00PX38875

BUCHA COM FLANGE
D22/D17 X D12 X 12/3

Referência
184383



08.002.006.32429
LI18MO01IT19753

RISCADOR DO VAZIO

Referência
04101362 / 174884 / F616A



08.002.006.47174

ELO DE LIGAÇÃO

Referência
199395



08.002.006.16815
LI18XX00IX38874

ESPAÇADOR

Referência
184486



08.002.006.35443
LI18XX00IX39627

SUPORTE DE AJUSTE DA
FACA

Referência
189737 / 616139



08.002.006.51349

FLANGE 135X135X8

Referência
234625



08.002.006.49393
LI18XX00AX42294

ALAVANCA

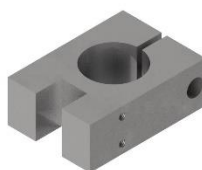
Referência
210782



08.002.006.49216

EIXO CENTRAL DO ABRE
DORSO

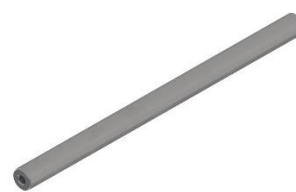
Referência
188609



08.002.006.48890
LI18XX00IX42293

SUPORTE DE ARRASTE

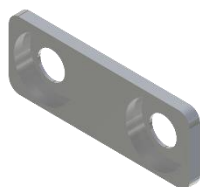
Referência
176417



08.002.006.20191
LI18XX00IX37929

HASTE D22 X 335

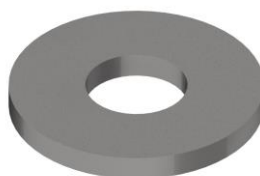
Referência
188595



08.002.016.16816
LI37PG23IX11463

ESPAÇADOR

Referência
T1928164 / 175067



08.002.006.53945

ARRUELA DISTÂNCIADORA
D25/D10 X 2,5

Referência
200959



08.002.022.05939
LI99XX00PX29488

BUCHA D27/D22 X 36 TG

Referência
00005204 / 174167



08.002.006.48461

BLOCO DE DESLIZAMENTO
SUPERIOR

Referência
242888



08.002.014.51515

TAMPA DO MANCAL

Referência
174499



08.002.013.05816
LI33XX00PX14072

BUCHA D20/D15 X 35

Referência
214806 / 175485



08.002.006.47839

CHAVETA 7X8X56

Referência
174093



08.002.006.47454

EIXO D25 L=164

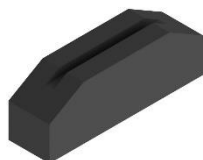
Referência
184636



08.002.006.32508
LI18XX00PX37418

RODA DE TRAÇÃO DA
NÓREA Z=24 DE=424

Referência
174356



08.002.006.19706
LI18XX00PX40412

GUIA DA CORRENTE DA
NÓREA

Referência
175890



08.002.006.45757

ESPAÇADOR

Referência
198235



08.002.006.45762

JUNTA UNIVERSAL SIMPLES
FURO D25/D25 CHAVETADO
- INOX

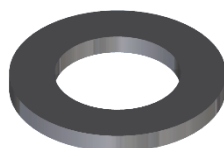
Referência
173855



08.002.006.01380
LI18AI01IX40843

ACOPLAMENTO DE INOX
FURO D20

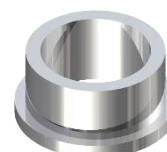
Referência
173850



08.002.013.02961
LI33XX00IX14150

ARRUELA D25/D10 X 4

Referência
009375 / 174423



08.002.013.05303
LI33XX00PX33057

BUCHA

Referência
0051991 / 174158



08.002.006.47418

BUCHA INTERMEDIÁRIA
D19/D13 X D10,5 X 25/5

Referência
198241



08.002.006.47417

BUCHA COM FLANGE
D19/D13 X D10,5 X 15/5

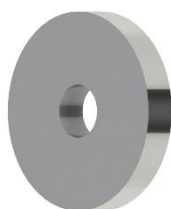
Referência
198242



08.002.006.47473

FLANGE DO MOTOR

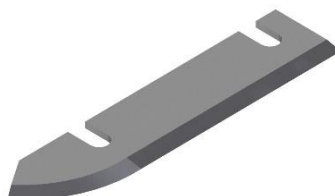
Referência
174480



08.002.025.02984
LI32PG23IX10223

ARRUELA D30/D8 X 5

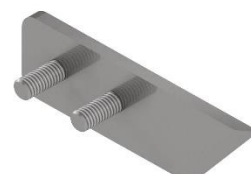
Referência
T009382 / 174436



08.002.006.21340
LI18XX00IT17579

LÂMINA L-103 X 23 X 2

Referência
04146370 / 170625 /
912201030



08.002.006.51387

LÂMINA DIREITA
PROCESSADORA DE
PERNAS 60X25X4

Referência
6247511 / 176556



08.002.006.51388

LÂMINA ESQUERDA
PROCESSADORA DE
PERNAS 60X25X4

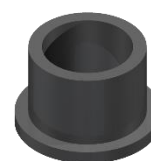
Referência
624751 / 176555



08.002.006.46502

BUCHA COM FLANGE
D18/D15 X D12 X 11,5/1,5

Referência
174153



08.002.016.05573
LI37XX00PX11330

BUCHA COM FLANGE
D32/D26 X D20 X 20/3

Referência
005205 / 174171



08.002.006.15458
LI43XX00IX27856

EIXO D25 L=389

Referência
6247107 / 188625



08.002.006.16049
LI43XX00IX27857

ENG DE CORRENTE T5
SIMPLES ASA 1/2" Z75 FURO
D25 CHAV.

Referência
624781 / 176589



08.002.006.14326
LI43XX00IX27861

EIXO D25 L=246,2

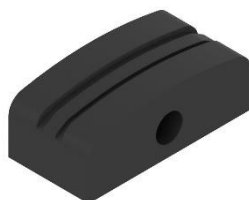
Referência
624782 / 176590



08.002.006.19694
LI43XX00PX27858

GUIA DA CORRENTE

Referência
624784 / 176591



08.002.006.20024
LI43XX00PX27859

GUIA MENOR DA CORRENTE

Referência
624787 / 176593



08.002.006.15924
LI43XX00IX27860

ENG DE CORRENTE T2
SIMPLES ASA 1/2" Z30 FURO
D25 CHAV.

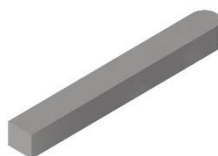
Referência
00102262 / 173835



08.002.006.47840

BUCHA ESPAÇADORA
D35/D25 X 18

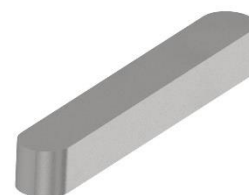
Referência
199493



08.002.006.47258

CHAVETA 7X8X66,5

Referência
0042490 / 199494



08.002.006.47839

CHAVETA 7X8X56

Referência
174093



08.002.006.46522

VIRADOR

Referência
176596



08.002.006.15919
LI43XX00IX27881

ENG DE CORRENTE T2
SIMPLES ASA 1/2" Z24 FURO
D25 CHAV.

Referência
00101952 / 173833



08.002.006.19702
LI43XX00PX27882

GUIA DA CORRENTE
(INFEED)

Referência
62470512 / 176544



08.002.006.19703
LI43XX00PX27883

GUIA DA CORRENTE
(UPPER)

Referência
6247053 / 184382



08.002.006.48893

BUCHA D25/D17 x 9,8

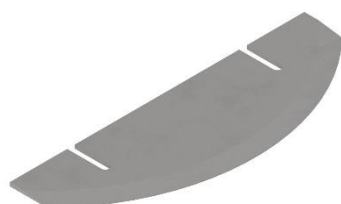
Referência
176549



08.002.006.47453

EIXO D25/D18 L=341

Referência
188624



08.002.006.21389
LI18MO01IT19755

LÂMINA PELE SOBRE COXA
240 X 80 X 3

Referência
00625942 / 174264



08.002.006.46503

ARRUELA DISTÂNCIADORA
D16/D6,2 X 2

Referência
174426



08.002.006.46574

ARRUELA DISTÂNCIADORA
D16/D8,2 X 2

Referência
174427



08.002.006.49223

ANEL ESPAÇADOR

Referência
195823



08.002.006.45880

CURVA DE AJUSTE

Referência
624760 / 176558



08.002.006.45881

CURVA DE AJUSTE

Referência
624761 / 176559



08.002.006.49257

PINO MÓVEL DA PLACA DA
FACA PRÉ CORTE

Referência
18862



08.002.006.47275

PLACA DE MONTAGEM DA
FACA PRÉ CORTE

Referência
188628



08.002.006.47276

PLACA DE MONTAGEM DA
FACA PRÉ CORTE

Referência
188630



08.002.006.45882

BUCHA D16/D8 X 7,5

Referência
624764 / 176563



08.002.006.47273

PLACA TRAVA

Referência
624763 / 176562



08.002.006.45884

PONTEIRO

Referência
624765 / 176565



08.002.006.46523

PINO

Referência
176568



08.002.006.45885
LI18XX00IX42300

EIXO D15 L55

Referência
624770 / 176572



08.002.006.49224

CHAPA PROTETORA DA
LÂMINA

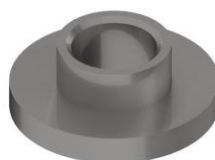
Referência
246774



08.002.006.45886

PLACA DE BLOQUEIO

Referência
6247741 / 176581



08.002.006.45887

BUCHA COM FLANGE
D20/D8,2 X D11 X 7,5/3

Referência
6247742 / 176582



08.002.006.49217

CHAPA TRAVA

Referência
246788



08.002.006.48826

ARRUELA DISTÂNCIADORA
D25/D7 X 2,5

Referência
176524



08.002.006.48128

SUPORTE DA LÂMINA DA
COXA ESQUERDO

Referência
6247621 / 176561



08.002.006.48129

SUPORTE DA LÂMINA DA
COXA DIREITO

Referência
624762 / 176560



08.002.006.46572

SUPORE GUIA DA LÂMINA
DIREITA

Referência
176573



08.002.006.45978
LI18XX00IX42665

SUPORE GUIA DA LÂMINA
ESQUERDA

Referência
176574



08.002.006.46524

PLACA DE ESCALA

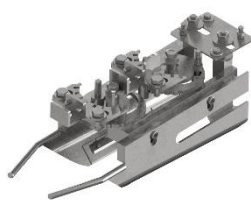
Referência
624774 / 176580



08.002.006.47278

ESTOJO DE PRÉ CORTE DA
COXA

Referência
188341



08.002.006.47279

ESTOJO DE RASPAGEM DO
DORSO

Referência
199495



08.002.006.16008
LI18XX00CX39163

ENG DE CORRENTE T2
SIMPLES DIN 3/4" Z16 FURO
D32 CHAV.

Referência
173830



08.002.006.16009
LI18XX00CX39164

ENG DE CORRENTE T2
SIMPLES DIN 3/4" Z20 FURO
D32 CHAV.

Referência
173831



08.002.006.54785

ENG DE CORRENTE T2
SIMPLES DIN 3/4" Z16 FURO
D47

Referência
173832



08.002.006.32505
LI18XX00PX39016

RODA DE TRAÇÃO DA
NÓREA Z=15 DE=265 FURO
D90

Referência
0087361 / 174355



08.002.006.45758

EIXO D32/25 L=150

Referência
234832



08.002.006.45759

EIXO D32 L=244

Referência
234834



08.002.006.53785

CORRENTE SIMPLES COM
ABA DIN 1" - MÓDULO COXA-
SOBRECOXA (3,25 MT)

Referência
199003



08.002.006.45803

GUIA MENOR DA CORRENTE

Referência
188511



08.002.006.45804

GUIA MAIOR DA CORRENTE

Referência
188509



08.002.006.45805

GUIA INFERIOR DA
CORRENTE

Referência
199396



08.002.006.50010

CHAPA GUIA

Referência
614117



08.002.006.47271

EIXO D35 L=172,5 ROSCA
ESQUERDA

Referência
6146660



08.002.006.47460

GUIA DA SAMBIQUIRA
ESQUERDO

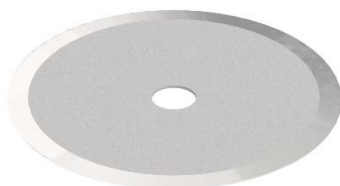
Referência
210321



08.002.006.46398

LUVA L=180

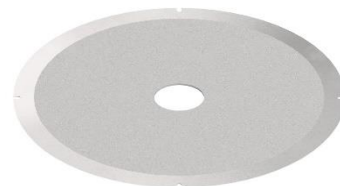
Referência
202174



08.002.006.13345
L118XX00IT21832

DISCO SEM INSERTO DE240
#2,5 FURO D32

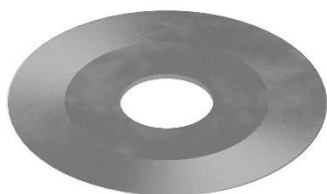
Referência
912002403



08.002.006.13462
L118XX00IT26352

DISCO SEM INSERTO DE295
#2,5 FURO D44,5 COM 4
RASGOS

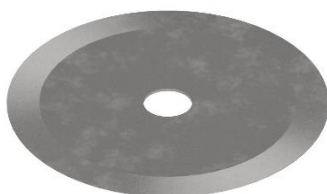
Referência
006257



08.011.001.12973
DI01XX00IT18088

DISCO SEM INSERTO DE110
#2 FURO D32 CORTE DAASA

Referência
0062581 / 174253



08.011.001.13464
DI01XX00IT14256

DISCO SEM INSERTO DE295
#3 FURO 44,5MM

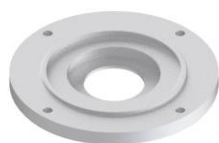
Referência
17424



08.002.006.53965

FLANGE

Referência
*



08.002.006.49402

FLANGE DO CUBO CENTRAL

Referência
174405



08.002.006.55629

FLANGE MOTOR

Referência
*



08.002.006.55628

FLANGE ELEVADOR

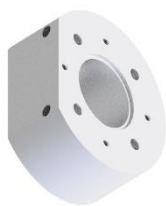
Referência
*



08.002.006.48294

MANCAL FRONTAL

Referência
*



08.002.006.48293

MANCAL POSTERIOR

Referência
*



08.002.006.49873

ARRUELA D19/D9 X 1,5

Referência
*



08.002.006.01420
LI18AI01PX41050

ACOPLAMENTO PLÁSTICO
FURO D14

Referência
*



08.002.006.47272

EXPULSOR DA GORDURA
ABDOMINAL

Referência
*



08.002.006.51005

MANCAL SUPORTE DA RODA
GUIA

Referência
*



08.002.006.46828

MESA DE REGULAGEM DO
CORTE DA ASA

Referência
*



08.002.006.55638

MANÍPULO

Referência
*



08.002.006.53964

PROTEÇÃO MOTOR 53963

Referência
*



08.002.006.53560

PROTEÇÃO MOTOR MANCAL
DO CORTE DE PESCOÇO

Referência
*



08.002.006.55633

CHAPA TIRANTE

Referência
*



08.002.006.09627
LI18XX00XX33374

CONJUNTO HASTE DO
CARDA

Referência
*



08.002.006.56099

EIXO CORTE DA ASA
ESQUERDO

Referência
*



08.002.006.45657

EIXO CORTE DA ASA

Referência
*



08.002.006.14268
LI18XX00IX38955

EIXO CORTE PESCOÇO D35
L=273

Referência
*



08.002.006.15140
LI18CV20IX29787

EIXO L=400

Referência
*



08.002.006.45654

EIXO CORTE DO PESCOÇO

Referência
*



08.002.006.53695

EIXO CORTE DO PESCOÇO
ESQUERDO

Referência
*



08.002.006.48291

EIXO CORTE DO PESCOCO
DIREITO

Referência
*



08.002.006.45658

EIXO CORTE DO PEITO

Referência
*



08.002.006.46213

EIXO DO REDUTOR DO
CORTE DO PESCOÇO

Referência
*



08.002.006.16041
L118XX00IX25352

ENG DE CORRENTE T3
SIMPLES DIN 3/4 Z22

Referência
*



08.002.006.46854

ENG DE CORRENTE T2
SIMPLES ASA 1/2" Z24 FURO
D25 CHAV.

Referência
*



08.002.006.46853

ENG DE CORRENTE T2
SIMPLES ASA 1/2" Z30 FURO
D25 CHAV.

Referência
*



08.002.006.55635

PONTEIRA MANIVELA

Referência
*



08.002.006.48673

PINO DO SENSOR DOS
GANCHOS

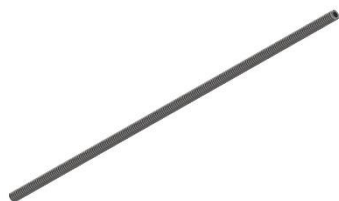
Referência
*



08.002.006.49343

PINO TRAVA D6 X 27

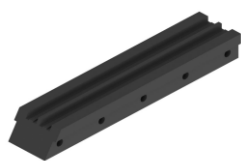
Referência
*



08.002.006.55630

FUSO

Referência
*



08.002.006.46851

GUIA DA CORRENTE
(INFEED) DUPLO

Referência
46851



08.002.006.46852

GUIA DA CORRENTE
(UPPER) DUPLO

Referência
*



08.002.006.46358

GUIA DA CORRENTE CORTE
PESCOÇO L=405

Referência
*



08.002.006.46855

GUIA MENOR DA CORRENTE
DUPLA

Referência
*



08.002.006.24760
LI18WN01IT33810

NAVALHA DE PRÉ CORTE

Referência
*



08.002.006.21284
LI18CV14IT26081

LÂMINA DE CORTE DO
PEITO

Referência
*



08.002.006.21294
LI18CV14IT23287

LÂMINA DE CORTE L=85

Referência
*



08.002.006.32430
LI18CV02IT20939

RISCADOR DO VAZIO

Referência
*



08.002.006.24745
LI18XX00IT40725

NAVALHA DE CORTE DO
MEIO DA ASA

Referência
294860



08.002.006.21109
LI18XX00IT17578

LÂMINA

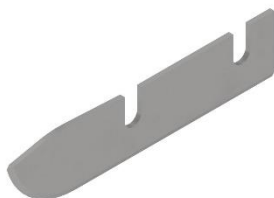
Referência
912201251



08.002.006.21139
LI18XX00IT27023

LÂMINA 142 X 31 X 2,5

Referência
*



08.002.006.21140
LI18JG01IT27072

LÂMINA 142X31X2,5

Referência
*



08.002.006.21113
LI18XX00IT20480

LÂMINA

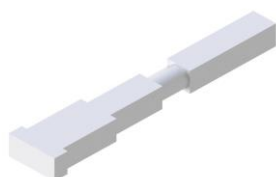
Referência
912202100



08.002.006.55631

FLANGE GUIA

Referência
*



08.002.006.49584

GABARITO DOS VIRADORES

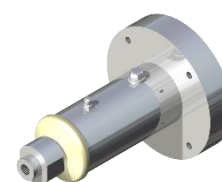
Referência
*



08.002.006.53007

GABARITO DOS GANCHOS

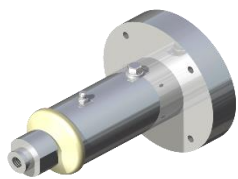
Referência



08.002.006.09649
LI18XX00XX39128

CONJUNTO MANCAL DO
CORTE DA ASA D CURTO

Referência
*



08.002.006.45589

CONJUNTO MANCAL DO
CORTE DA ASA E CURTO

Referência
*



08.002.006.09651
LI18XX00XX39100

CONJUNTO MANCAL DO
CORTE DE PESCOÇO D

Referência
*



08.002.006.48448

CONJUNTO MANCAL DO
CORTE DE PESCOÇO E

Referência
*



08.002.006.46440

CONJUNTO MANCAL DO
CORTE DA ASA D

Referência
*



08.002.006.46486

CONJUNTO MANCAL DO
CORTE DA ASA E

Referência
*



08.002.006.53696

CONJUNTO MANCAL DO
CORTE DA COXA /
SOBRECOXA

Referência
*



08.002.006.47450
LI18

CONJUNTO MANCAL DO
CORTE DA SAMBICA

Referência
*



08.002.006.09650
LI18XX00XX39131

CONJUNTO MANCAL DO
CORTE DE PEITO

Referência
*



08.002.006.55244

CONJUNTO MANCAL DO
CORTE DE PESCOÇO D
(CARCACA 90)

Referência
*



08.002.006.55252

CONJUNTO MANCAL DO
CORTE DE PESÇO E
(CARACA 90)

Referência
*



08.002.006.54517

CONJUNTO MANCAL DO
CORTE DO PERTENCE / FILE
/ DORSO

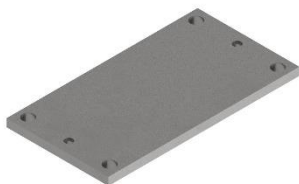
Referência
*



08.002.006.55634

SUPORTE BARRA DE
REGULAGEM

Referência
*



08.002.006.55632

TAMPA

Referência
*



08.002.006.32506
LI18XX00PX37413

RODA DE TRACÇÃO DA
NÓREA Z=18 DE=318

Referência
T0087356



08.002.006.32507
LI18XX00PX38021

RODA DE TRACÇÃO DA
NÓREA Z=18 DE=318 FURO
D60

Referência
*



08.002.006.47269

SUPORTE MANCAL DO
PEITO

Referência
*



08.002.006.46519

SISTEMA ELEVADOR

Referência
*



08.002.006.55637

TIRANTE

Referência
*



08.002.006.51011

TRILHO

Referência
*



08.002.006.37396
LI18XX00IX41276

TROLLEY SKA EM INOX
CHAPA 2,5MM (TRILHO T)

Referência
*



08.002.006.37398
LI18XX00IX39588

TROLLEY SKA INOX CHAPA
2,5MM COM RODIZIO
MONTADO (TRILHO T)

Referência
*



08.004.003.45191
PA03XX00XX31777

ROLAMENTO 30214 A

Referência
00005160



08.004.003.45194
PA03XX00XX33880

ROLAMENTO 1211 K C3

Referência
00005156



08.004.003.47032

ROLAMENTO 6005 2RS
(ZEN) – INOX

Referência
174115



08.004.003.33189
PA03XX00XX39155

ROLAMENTO 6207 Z

Referência
192225



08.004.003.45199
PA03XX00XX31776

RETENTOR 95 X 125 X 12

Referência
00002074



08.004.003.45211
PA03XX00XX33832

RETENTOR 60 X 80 X 8

Referência
00002072 / 35016001



08.004.003.45219
PA03XX00XX37796

RETENTOR 30X42X7

Referência
188184



08.004.003.45224
PA03XX00XX37832

RETENTOR 30 X 42 X 7

Referência
173914



08.004.003.46136

RETENTOR D62 X D40 X 7

Referência
173920



08.004.003.45217
PA03XX00XX33010

RETENTOR 50 X 80 X 10

Referência
00002070



08.004.003.45298
PA03XX00XX34979

BUCHA DE FIXAÇÃO H211

Referência
005216 / 174184



08.004.003.45296
PA03XX00XX33882

BUCHA DO ROLAMENTO
H311

Referência
00174184



08.004.003.45131

PARAF. SEXT. M8X20MM AÇO
INOX

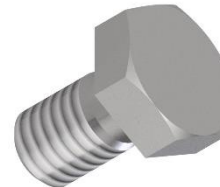
Referência
0105120 / 174648 / 30810820



08.004.003.45252
PA03XX00IX39013

PARAF. SEXT. M6X20MM AÇO
INOX

Referência
0105020 / 174642



08.004.003.45254
PA03XX00IX34582

PARAF. SEXT. M6X10MM AÇO
INOX

Referência
174640



08.004.003.45264
PA03XX00IX33185

PARAF. SEXT. M10X40MM
ACO INOX

Referência
174679



08.004.003.45268
PA03XX00IX32954

PARAF. SEXT. M10X20MM
ACO INOX

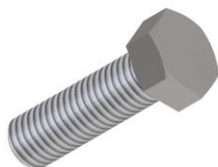
Referência
174655



08.004.003.45248
PA03XX00IX33186

PARAF. SEXT. M8X16MM ACO
INOX

Referência
174647



08.002.006.50596

PARAF. SEXT. M8X40MM
ESQUERDO AÇO INOX

Referência
*



08.002.013.02502
LI33XX00XX30661

ANEL ELÁSTICO PARA FURO
D47 – INOX

Referência
174084



08.004.003.45747

ANEL ELÁSTICO PARA FURO
D72 – INOX

Referência
004151 / 174087



08.004.003.45746

ANEL ELÁSTICO PARA FURO
D40MM – INOX

Referência
174083



08.004.003.37312
PA03XX00CX31778

TRAVA ARANHA MB14

Referência
00005222 / 33900114



08.004.003.30948
PA03XX00XX31779

PORCA KM14

Referência
00005220 / 33900214



08.004.003.45321
PA03XX00IX31899

ARRUELA LISA M10 INOX

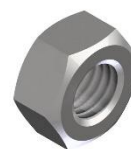
Referência
174750



08.004.003.45322
PA03XX00IX33308

ARRUELA DE PRESSÃO M8
INOX

Referência
0108208 / 174757



08.004.003.45233
PA03XX00IX39706

PORCA SEXT. M12 ACO INOX

Referência
174769



08.002.006.10206
LI18XX00IX37824

CORRENTE SIMPLES DIN
12B (3/4) INOX

Referência
00198232



08.004.001.10213
PA01XX00IX36209

CORRENTE SIMPLES TIPO
ESPINHO 2X2 BILATERAL
ASA 40 – INOX

Referência
00173820



www.juniorfrigometal.com.br

Rua Amadeu Bordin, 338, 89600-000, Joaçaba - SC

49 3551.2600 – Vendas@metaljunior.com.br