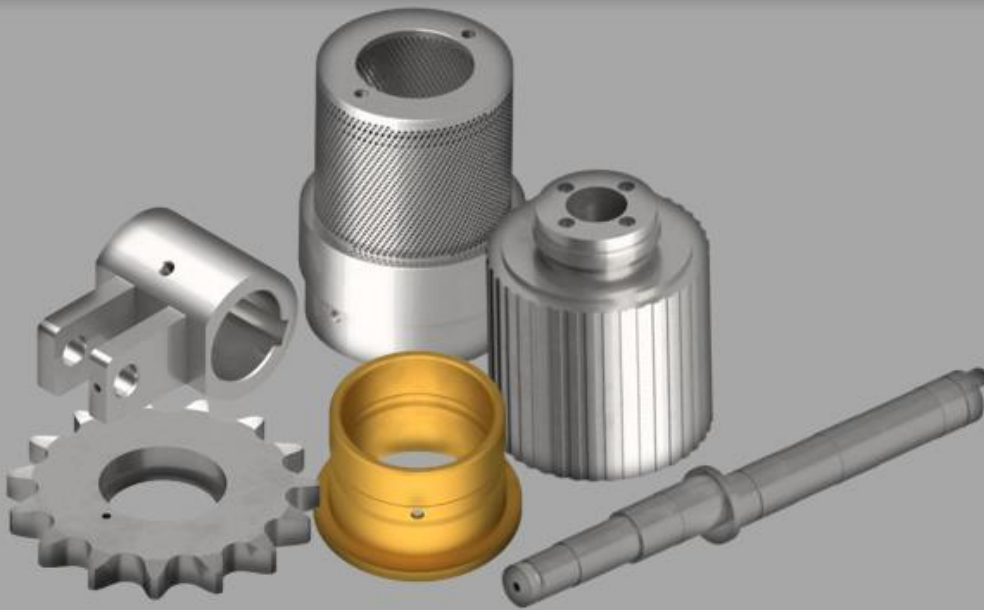
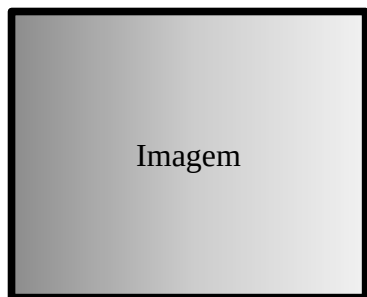




# ***DESNERVADEIRA 603***



*Linha* **BA**



Imagem

Código novo  
Código antigo

Denominação

Referência. Fabricante



08.003.001.24935  
BA02PG04IT05821

NAVALHA RASPADORA DO  
CESTO

Referência  
6030700004 / 803257



08.003.001.54826

BUCHA COM FLANGE  
D54/D40 X D32 X L30

Referência  
8992502032



08.003.001.54827

BUCHA COM FLANGE  
D44/D32 X D25 X L30

Referência  
8992502025 / 92202025



08.003.001.08929  
BA02XX00IX37769

CHAVETA 14 X 80 X 9

Referência  
31314980



08.003.001.11342  
BA02XX00CX09101

CUBO CENTRAL DA  
ENGRENAGEM

Referência  
802277



08.003.001.15712  
BA02XX00CX22098

ENG DE CORRENTE T1  
SIMPLES DIN 1" Z27

Referência  
91349027



08.003.001.54972

TAMPA

Referência  
6930200003



08.003.001.15713  
BA02XX00PX21478

ENG DE CORRENTE T1  
SIMPLES DIN 1" Z12 FURO  
D47 COM ROLAMENTO

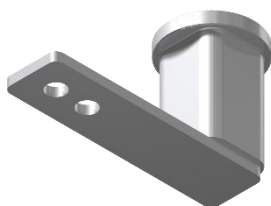
Referência  
37285060



08.003.001.14109  
BA02XX00IX38269

EIXO

Referência  
802147



08.003.001.22780  
BA02XX00CS22239

DISPOSITIVO TENSIONADOR  
DA CORRENTE

Referência  
37285501



08.003.001.15014  
BA02BE01IX06315

EIXO EXCÊNTRICO L=618

Referência  
6030200001



08.003.001.54283

ARRUELA DISTÂNCIADORA

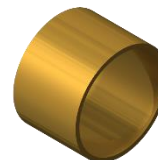
Referência  
6930200007



08.003.001.22345  
BA02XX00IX19125

MANCAL DE ACIONAMENTO

Referência  
6930200005



08.003.001.06409  
BA02XX00BX19127

BUCHA DO MANCAL DE  
TRAÇÃO

Referência  
6930200006



08.003.001.47352

BUCHA DO MANCAL DE  
TRAÇÃO

Referência  
6930200006



08.003.001.15714  
BA02XX00CX21480

ENG DE CORRENTE T1  
SIMPLES DIN 1" Z22

Referência  
91349222



08.003.001.47384

ENG DE CORRENTE T1  
SIMPLES DIN 1" Z22

Referência  
91349222



08.003.001.06140  
BA02XX00BX25353

BUCHA D77/D65 X D56 X  
L50/5

Referência  
8992204056



08.003.001.06136  
BA02XX00BX25354

BUCHA D70/D56 X D45 X  
L40/5

Referência  
8992202045



08.003.001.55212

CUBO CHAVETADO COM  
BRAÇO

Referência  
6930200013



08.003.001.46624

MANCAL COM BUCHA

Referência  
6930200015



08.003.001.15941  
BA02XX00CX22450

ENG DE CORRENTE T2  
SIMPLES DIN 25,4 Z18

Referência  
91134518



08.003.001.14609  
BA02XX00IX08505

EIXO DE TRAÇÃO DO CESTO

Referência  
802237



08.003.001.18585  
BA02XX00FX09100

FLANGE DE ALOJAMENTO  
DO ROLAMENTO

Referência  
666747



08.003.001.15666  
BA02SD04IX09218

ENCOSTO DO ROLAMENTO

Referência  
6930201003



08.003.001.09033  
BA02XX00AX09099

CILINDRO DE APERTO

Referência  
6030400002



08.003.001.54815

ANEL DE VEDAÇÃO

Referência  
6930400017



08.003.001.16825  
BA02XX00PX21483

ESPAÇADOR

Referência  
6030400003



08.003.001.34124  
BA02XX00PX22238

ROLO TENSOR DA CORREIA

Referência  
6030400004



08.003.001.15144  
BA02XX00IX33423

EIXO L=487

Referência  
6030400005



08.003.001.15409  
BA02XX00IX21481

EIXO TENSOR

Referência  
6030400006



08.003.001.14856  
BA02XX00IX22256

EIXO DO ROLO INVERSOR  
DA CORREIA

Referência  
6030400007



08.003.001.15143  
BA02XX00IX35704

EIXO L=468

Referência  
6030400010



08.003.001.55224

BUCHA D40/D22,5 X 42,5

Referência  
6030400014



08.003.001.34059  
BA02XX00PX22255

ROLO INVERSOR DA  
CORREIA

Referência  
6030400008



08.003.001.54812

GUIA DA CORREIA

Referência  
6030401001



08.003.001.06759  
BA02XX00PX35703

BUCHA D60XD28X45

Referência  
6030401011



08.003.001.15043  
BA02XX00XX23712

EIXO GUIA

Referência  
6030401010



08.003.001.34020  
BA02XX00PX35697

ROLO DO ESTICADOR DA  
CORREIA

Referência  
6030401004



08.003.001.34019  
BA02XX00PX35698

ROLO DO ESTICADOR DA  
CORREIA

Referência  
6030401005



08.003.001.54813

BICO TAMPA

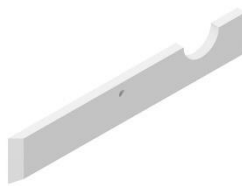
Referência  
6930404008



08.003.001.54902

SUPORTE DO RASPADOR

Referência  
6030401006



08.003.001.47351

RASPADOR

Referência  
6030401007



08.003.001.54814

EIXO

Referência  
6030401008



08.003.001.15135  
BA02XX00IX33422

EIXO L=336,5

Referência  
6030400012



08.003.001.55225

BUCHA D40/D25,5 X 42,5

Referência  
6030400013



08.003.001.04698  
BA02XX00IX22237

BRAÇO OSCILANTE

Referência  
6030500001



08.003.001.32610  
BA02XX00GT21479

RODA DENTADA Z=15  
DE=133,5 DIN 1"

Referência  
6930500016



08.003.001.27592  
BA02XX00IX26879

PINO D12 X L37

Referência  
6930500026



08.003.001.14098  
BA02XX00IX26876

EIXO

Referência  
6030900001



08.003.001.20087  
BA02XX00IX26878

HASTE

Referência  
6030500006



08.003.001.14544  
BA02XX00BX26884

EIXO DE REGULAGEM

Referência  
6930500021



08.003.001.35502  
BA02XX00IX38252

SUPORTE DIREITO

Referência  
6930500022



08.003.001.35744  
BA02XX00IX38251

SUPOORTE ESQUERDO

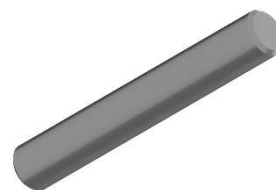
Referência  
6930500023



08.003.001.05829  
BA02XX00BX26885

BUCHA D20/D8 X L12

Referência  
6930500024



08.003.001.54925

PINO D6 X 40

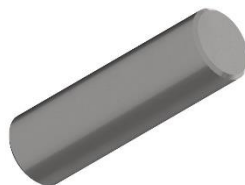
Referência  
32810096



08.003.001.15188  
BA02XX00IX26881

EIXO MÓVEL

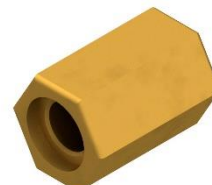
Referência  
6930500028



08.003.001.27587  
BA02XX00IX26880

PINO D10 X L34

Referência  
6930500027



08.003.001.30805  
BA02XX00BX22101

PORCA DA PORTA

Referência  
6018800016



08.003.001.29273  
BA02BE09PX13329

PLACA FRONTAL  
INTERMEDIARIA

Referência  
6930600003



08.003.001.15011  
BA02XX00IX25744

EIXO EXCENTRICO GUIA DO  
CESTO

Referência  
803157



08.003.001.54817

ANEL ESPACADOR DO  
ROLAMENTO DO CESTO

Referência  
6990301012





08.003.001.29905  
BA02XX00IX09098

PLACA SUPORTE DOS  
ROLAMENTOS

Referência  
693060004



08.003.001.36196  
BA02XX00IX35693

TAMPA

Referência  
6990301005



08.003.001.08678  
BA02XX00IX35696

CHAPA DO EIXO  
EXCENTRICO

Referência  
6990301007



08.003.001.36325  
BA02XX00PX25745

TAMPA DO ROLAMENTO  
GUIA DO CESTO

Referência  
6990301011



08.003.002.51508

ARRUELA D20/D10,5 X 2

Referência  
631800105



08.003.001.54819

SUPORTE DA ROTULA

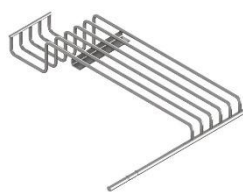
Referência  
6030601027



08.003.001.54829

CAIXA DE COLETA DE  
RESIDUOS

Referência  
669257



08.003.001.54832

GRADE PROTETORA

Referência  
6036700011



08.003.001.54824

ALAVANCA DE FLUXO

Referência  
806327



08.003.001.54825

ALAVANCA DA BOMBA

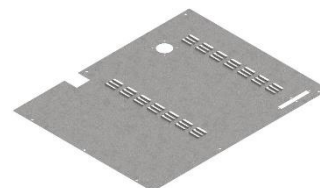
Referência  
34130116



08.003.001.55217

CHAPA DE PROTEÇÃO

Referência  
6036700009



08.003.001.54831

TAMPA TRASEIRA

Referência  
6036701001



08.003.001.54830

HELICOIDE COMPLETO

Referência  
6038800001



08.003.001.33413

ROLDANA DO CESTO

Referência  
6038800009



08.003.001.30929  
BA02XX00BX24416

PORCA FIXAÇÃO  
DO CESTO

Referência  
667767



08.003.001.36172  
BA02XX00IT03805

TAMBOR PERFORADO D1,3  
(CILINDRO LOCHTROMMEL)

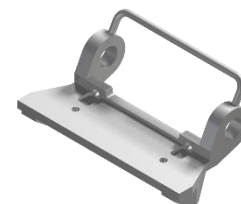
Referência  
136032200001



08.003.001.15371  
BA02XX00IX22302

EIXO SUPORTE DA NAVALHA

Referência  
6030700003



08.003.001.35388  
BA02SD04IX09187

SUPORTE DA NAVALHA  
RASPADORA

Referência  
6941011000



08.003.001.03318  
BA02XX00IX27765

BALANÇA ALAVANCA

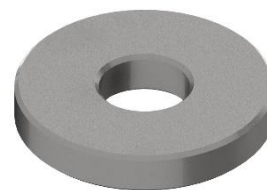
Referência  
6030500005



08.003.001.03446  
BA02XX00IX22303

BARRA ROSCADA

Referência  
\*



08.003.001.02934  
BA02XX00IX26874

ARRUELA D10,5/D30 X 5

Referência  
73131003



08.003.001.02939  
BA02XX00IX26875

ARRUELA D17/D40 X 6

Referência  
73131007



08.003.001.05305  
BA02XX00PX23711

BUCHA

Referência  
\*



08.003.001.06378  
BA02XX00PX35694

BUCHA DO ESTICADOR DA  
CORREIA

Referência  
6030401011



08.003.001.06406  
BA02XX00BX24419

BUCHA DO MANCAL  
D67/D55 X 20

Referência  
6930200005



08.003.001.08541  
BA02XX00IT14732

CESTO FURO D2MM

Referência  
\*



08.003.001.08543  
BA02XX00IT09105

CESTO FURO D2,5MM

Referência  
\*



08.003.001.08544  
BA02XX00IT04737

CESTO FUORO D3MM

Referência  
603210003



08.003.001.08562  
BA02XX00IT18952

CESTO FUORO D6MM

Referência  
\*



08.003.001.14610  
BA02SD04IX09179

EIXO DE TRACÇÃO  
DO CESTO

Referência  
802237



08.003.001.15711  
BA02XX00CX22099

ENG DE CORRENTE T1  
SIMPLES DIN 1" Z12

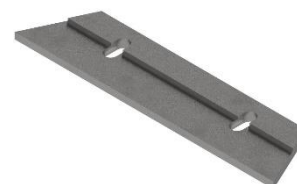
Referência  
\*



08.003.001.18616  
BA02XX00PX22523

FLANGE DE 150 X DI55 X #10

Referência  
6930400014



08.003.001.18487  
BA02XX00IX33594

FIXADOR DA LÂMINA

Referência  
\*



08.003.001.21320  
BA02SD04IT09178

LÂMINA DO RASPADOR DA  
PENEIRA

Referência  
6030700004



08.003.001.22481  
BA02SD04XX09168

MANCAL DO EIXO DO ROLO  
PRENSADOR

Referência  
6930200005



08.003.001.54918

BUCHA D26/D20 X  
D38 X L25/5

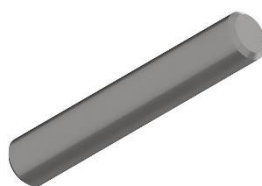
Referência  
\*



08.003.001.24932  
BA02XX00IT06369

NAVALHA RASPADORA DO  
CESTO

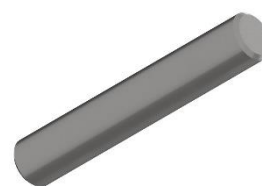
Referência  
6030700011



08.003.001.27612  
BA02XX00IX26877

PINO D5 X 30

Referência  
32810073



08.003.001.27619  
BA02XX00IX26886

PINO D6 X L36

Referência  
\*



08.003.001.27741  
BA02XX00IX19126

PINO DE TRAÇÃO

Referência  
30835523



08.003.001.27759  
BA02SD04IX09171

PINO DO EIXO DE TRAÇÃO  
DO CESTO

Referência  
20835545



08.003.001.31053  
BA02XX00BX22100

PORCA TRAVA DO EIXO

Referência  
6030601028



08.003.001.34307  
BA02XX00IX29204

ROSCA DA PONTA DO EIXO  
TRAÇÃO DO CESTO

Referência  
\*



08.003.001.36324  
BA02XX00AX21482

TAMPA DO ROLAMENTO DO  
CILINDRO DE APERTO

Referência  
6930400014



08.003.001.47368

BUCHA 1 BRAÇO  
OSCILADORS D54,5/D40 X  
D32 X L25/5

Referência  
\*



08.003.001.47369

BUCHA 2 BRAÇO  
OSCILADORS D44,5/D32 X  
D25 X L25/5

Referência  
\*



08.003.001.47402

FLANGE SUPORTE EIXO  
EXCENTRICO

Referência  
\*



08.003.001.47403

BUCHA SUPORTE EIXO  
EXCENTRICO D35/D20 x 11,5

Referência  
\*



08.003.001.54816

VOLANTE

Referência  
37450160



08.003.001.54833

CHAVE DE APERTO DAS  
PORCAS DA PORTA/CESTO

Referência  
\*



08.003.001.54888

FLANGE DE ALOJAMENTO  
DO ROLAMENTO PADRÃO

Referência  
666747



08.003.001.54894

CILINDRO DE APERTO

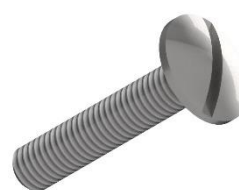
Referência  
6030400002



08.003.001.54895

MANCAL DE ACIONAMENTO  
PADRÃO

Referência  
6930200005



08.003.001.54903

PARAFUSO RASPADOR

Referência  
30500187



08.003.001.54913

FUNIL

Referência  
\*



08.003.001.54930

CAIXA DE LIGAÇÃO

Referência  
\*



08.003.001.54950

CALHA DE SAÍDA

Referência  
6036700037



***www.juniorfrigometal.com.br***

***Rua Amadeu Bordin, 338, 89600-000, Joaçaba - SC***

***49 3551.2600 – Vendas@metaljunior.com.br***