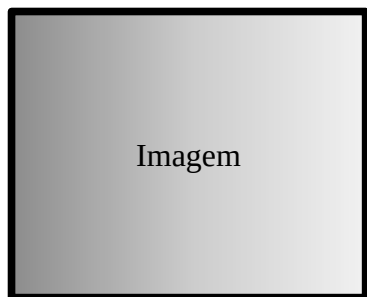




EVISCERADORA NUOVA



Linha **ST**



Imagem

Código novo
Código antigo

Denominação

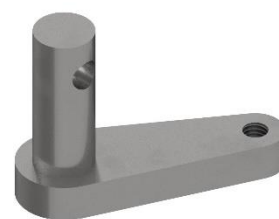
Referência. Fabricante



08.008.017.01969
ST78XX00IX32692

ALAVANCA

Referência
3947237



08.008.017.01974
ST78XX00IX35777

ALAVANCA

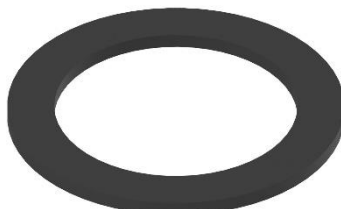
Referência
3945882



08.008.017.02357
ST78XX00IX32673

ANEL DE PRESSÃO
DA MOLA

Referência
3947083



08.008.017.02516
ST78XX00PX36491

ANEL ESPAÇADOR

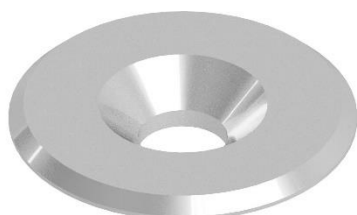
Referência
438455



08.008.017.02705
ST78XX00IX32667

ANILHA

Referência
3814214



08.008.017.02910
ST78XX00IX36492

ARRUELA

Referência
3842993



08.008.017.02949
ST78XX00IX31885

ARRUELA D20/D8,5 X 4,5

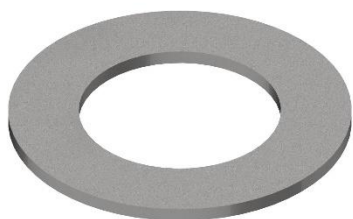
Referência
530908



08.008.017.02953
ST78XX00IX31884

ARRUELA D22/D9 X 5

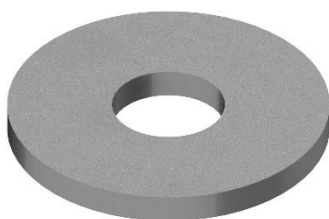
Referência
611959



08.008.017.02954
ST78XX00PX31866

ARRUELA D24/14 X 1

Referência
507358



08.008.017.02976
ST78XX00IX32676

ARRUELA D30/D10,5 X 2,7

Referência
000351443



08.008.017.03087
ST78XX00PX31861

ARRUELA DO BRACO
EVISCERADOR

Referência
3945718



08.008.017.03899
ST78XX00IX36495

BLOCO

Referência
3863205



08.008.017.03900
ST78XX00IX32662

BLOCO

Referência
3947219



08.008.017.04111
ST78XX00IX32680

BLOCO GUIA

Referência
3949135



08.008.017.04503
ST78XX00IX32678

BRAÇO

Referência
3842256



08.008.017.46493

BRAÇO CCW

Referência
*



08.008.017.04496
ST78XX00IX31879

BRAÇO CW

Referência
3859478



08.008.017.04604
ST78XX00IX32697

BRAÇO DE EVISCERAÇÃO

Referência
3984854



08.008.017.50072

BRAÇO DE EVISCERAÇÃO
COM REFORÇO

Referência
*



08.008.017.04605
ST78BR08IX37220

BRAÇO DE EVISCERACAO
(DENTE MENOR)

Referência
*



08.008.017.45520

BRAÇO DE EVISCERACAO
SEM REFORÇO

Referência
*



08.008.017.04617
ST78XX00IX32690

BRAÇO DE SEPARAÇÃO

Referência
3861326



08.008.017.04703
ST78XX00IX32682

BRAÇO PRESSIONADOR

Referência
3966077



08.008.017.05438
ST78XX00PX31873

BUCHA COM FLANGE D20/14
X D12 X 5,5/1

Referência
090101449



08.008.017.05439
ST78XX00PX31872

BUCHA COM FLANGE
D20/D14 X 12 X 9/1

Referência
090101454



08.008.017.05460
ST78XX00BX31915

BUCHA COM FLANGE
D22/D17 X D12 X 16/2,5

Referência
090101517



08.008.017.05495
ST78XX00PX31864

BUCHA COM FLANGE
D24/D18 X D16 X 9/1

Referência
090101388



08.008.017.05563
ST78XX00PX32669

BUCHA COM FLANGE
D30/D23 X D20 X 21/1,5

Referência
090101464



08.008.017.05592
ST78XX00PX31862

BUCHA COM FLANGE
D35/D28 X D25 X 21/1,5

Referência
090101465



08.008.017.05721
ST78XX00IT31880

BUCHA D12/D8 X 21

Referência
3908414



08.008.017.05738
ST78XX00IT31869

BUCHA D14/D10 X 20

Referência
3961619



08.008.017.05832
ST78XX00PX31868

BUCHA D21,5/D16 X D14 X
10/1

Referência
090101379



08.008.017.05954
ST78XX00PX31863

BUCHA D28/D25 X 21

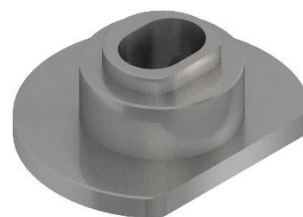
Referência
090100282



08.008.017.06216
ST78XX00PX32706

BUCHA DA TESOURA
D28/D25 X 7,8

Referência
3945717



08.008.017.06243
ST78XX00IX32698

BUCHA DE ARTICULAÇÃO
DO BRAÇO

Referência
3943100



08.008.017.06533
ST78XX00IX32679

BUCHA ESPECIAL

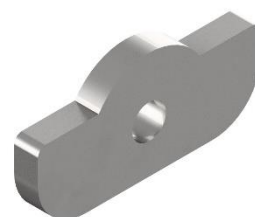
Referência
3840875



08.008.017.08420
ST78XX00PX31374

CASTANHA (SEGMENTO
TOTAL Z=72 DENTES)

Referência
3897413



08.008.017.08585
ST78XX00IX36494

CHAPA

Referência
3863126



08.008.017.08914
ST78XX00IX31883

CHAVETA

Referência
3859577



08.008.017.14101
ST78XX00IT31881

EIXO

Referência
3859586



08.008.017.14118
ST78XX00IX32687

EIXO

Referência
3931870



08.008.017.14125
ST78XX00IT31878

EIXO

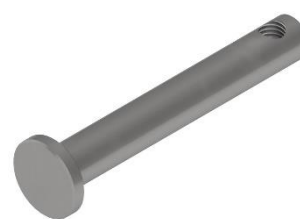
Referência
3943871



08.008.017.14177
ST78XX00IX32691

EIXO APOIO DO
ROLAMENTO

Referência
3947253



08.008.017.14795
ST78XX00IT31916

EIXO DO RODIZIO

Referência
3816128



08.008.017.14832
ST78XX00PX31877

EIXO DO ROLAMENTO

Referência
3943870



08.008.017.14995
ST78XX00IX32685

EIXO EXCÊNTRICO

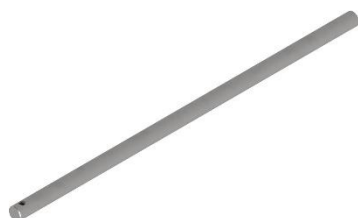
Referência
3931859



08.008.017.20243
ST78XX00IX32668

HASTE D25 X 543

Referência
3947273



08.008.017.20244
ST78XX00IX31867

HASTE D25 X 683

Referência
3947272



08.008.017.23480
ST78XX00IX32674

MOLA DE COMPRESSÃO
DE24,7 DA4,5 P7 L64

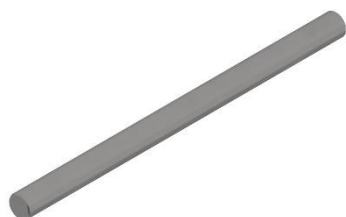
Referência
3946684



08.008.017.26568
ST78XX00IX32686

PARAFUSO EXCÊNTRICO

Referência
3908952



08.008.017.27620
ST78XX00IX36469

PINO D7 X 105

Referência
3946037



08.008.017.28010
ST78XX00IX32663

PLACA

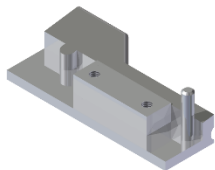
Referência
3931943



08.008.017.28011
ST78XX00IX32666

PLACA

Referência
3814213



08.008.017.28409
ST78XX00IX36493

PLACA DE APERTO

Referência
3861320



08.008.017.49988

PLACA DE APERTO

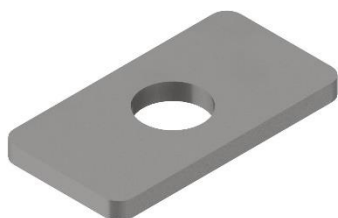
Referência
3861320



08.008.017.28414
ST78XX00IX32693

PLACA DE ARRASTO

Referência
3944388



08.008.017.28429
ST78XX00IX32671

PLACA DE COBERTURA

Referência
3945775



08.008.017.28448
ST78XX00IX34705

PLACA DE CURVA

Referência
3944139



08.008.017.28449
ST78XX00IX34706

PLACA DE CURVA

Referência
3944140



08.008.017.28450
ST78XX00IX32699

PLACA DE CURVA

Referência
3944136



08.008.017.28451
ST78XX00IX32700

PLACA DE CURVA

Referência
3944137



08.008.017.28452
ST78XX00IX32701

PLACA DE CURVA

Referência
3944141



08.008.017.28453
ST78XX00IX32702

PLACA DE CURVA

Referência
3953721



08.008.017.28454
ST78XX00IX32703

PLACA DE CURVA

Referência
3953722



08.008.017.28912
ST78XX00IX32664

PLACA DE MONTAGEM

Referência
3926644



08.008.017.28913
ST78XX00IX32665

PLACA DE MONTAGEM

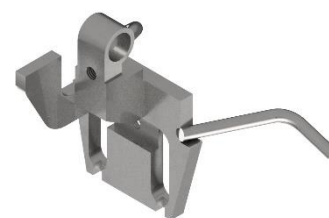
Referência
3944350



08.008.017.29172
ST78XX00IX32704

PLACA ESPECIAL

Referência
3964857



08.008.017.29959
ST78XX00IX32689

PLACA TRASEIRA

Referência
3887429



08.008.017.30755
ST78XX00IX32672

PONTO DE ROTAÇÃO

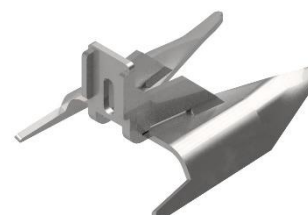
Referência
3966051



08.008.017.30756
ST78XX00IX32675

PONTO DE ROTAÇÃO

Referência
3966100



08.008.017.31280
ST78XX00IX32688

PRESSONADOR

Referência
3827069



08.008.017.32474
ST78XX00PX37493

RODA DE ACIONAMENTO

Referência
3934016



08.008.017.32787
ST78XX00IT31870

RODIZIO D22/D16 X 9

Referência
3926577



08.008.017.32800
ST78XX00IT32681

RODIZIO D42 X 18

Referência
090100268



08.008.017.32911
ST78XX00IT31914

RODIZIO OVAL D49 X 43

Referência
542373



08.008.017.32913
ST78XX00IT32670

RODIZIO OVAL D50 X 33

Referência
3966384



08.008.017.35451
ST78XX00XX36756

SUPOORTE DE DISTRIBUIÇÃO

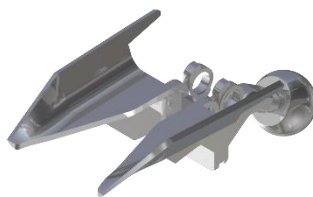
Referência
3959704



08.008.017.35628
ST78XX00XX36758

SUPOORTE DO PEITO

Referência
3816129



08.008.017.35716
ST78XX00XX36757

SUPOORTE DOS OMBROS

Referência
3830881



08.008.017.36598
ST78XX00IX36496

TERMINAL ROTULAR M8
FEMEA INOX

Referência
090100644



08.008.017.36599
ST78XX00IX36497

TERMINAL ROTULAR M8
MACHO INOX

Referência
090100650



08.008.017.36672
ST78XX00IX31882

TIRANTE

Referência
3908072



08.008.017.37671
ST78XX00XX36755

UNIDADE DE
EVISCERAÇÃO

Referência
3865888



www.juniorfrigometal.com.br

Rua Amadeu Bordin, 338, 89600-000, Joaçaba - SC

49 3551.2600 – Vendas@metaljunior.com.br