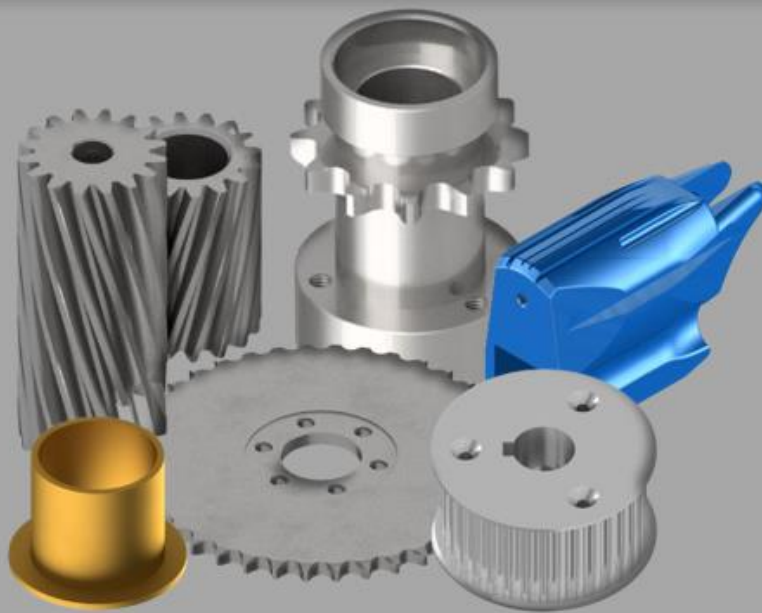
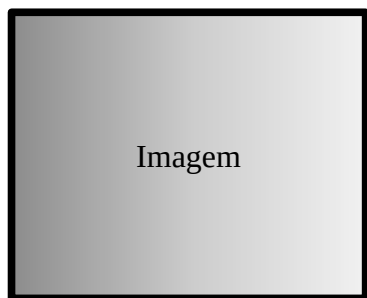




FILETADORA 656



Linha **BA**



Imagem

Código novo
Código antigo

Denominação

Referência. Fabricante



08.003.005.51205

BUCHA D10/D8 x 8

Referência
33490808



08.003.005.27243
BA09XX00PX38324

PERFIL U 37,5 X 72,5 X 1732

Referência
6560200011



08.003.005.27244
BA09XX00PX32899

PERFIL U 37,5 X 72,5 X 1732

Referência
6560200013



08.003.005.27233
BA09XX00PX38320

PERFIL U 37,5 X 72,5 X 1079

Referência
6560200043



08.003.005.27234
BA09XX00PX32900

PERFIL U 37,5 X 72,5 X 1079

Referência
6560200041



08.003.005.27248
BA09XX00PX32901

PERFIL U 37,5 X 72,5 X 494

Referência
6560200039



08.003.005.27242
BA09XX00PX38335

PERFIL U 37,5 X 72,5 X 1578

Referência
6560200033



08.003.005.27240
BA09XX00PX38333

PERFIL U 37,5 X 72,5 X 1578

Referência
6560200029



08.003.005.27237
BA09XX00PX38318

PERFIL U 37,5 X 72,5 X 1461

Referência
6560200023



08.003.005.27238
BA09XX00PX32903

PERFIL U 37,5 X 72,5 X 1461

Referência
6560200021



08.003.005.27246
BA09XX00PX38330

PERFIL U 37,5 X 72,5 X 1802

Referência
6560200027



08.003.005.27247
BA09XX00PX38331

PERFIL U 37,5 X 72,5 X 1802

Referência
6560200025



08.003.005.27241
BA09XX00PX38334

PERFIL U 37,5 X 72,5 X 1578

Referência
6560200037



08.003.005.27239
BA09XX00PX32902

PERFIL U 37,5 X 72,5 X 1578

Referência
6560200035



08.003.005.27236
BA09XX00PX38322

PERFIL U 37,5 X 72,5 X 1417

Referência
6560200015



08.003.005.27235
BA09XX00PX32905

PERFIL U 37,5 X 72,5 X 1417

Referência
6560200017



08.003.005.27231
BA09XX00PX38336

PERFIL U 17 X 60 X 1150

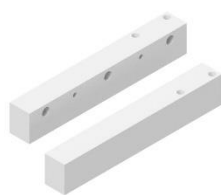
Referência
6560211001



08.003.005.27245
BA09XX00PX32904

PERFIL U 37,5 X 72,5 X 1802

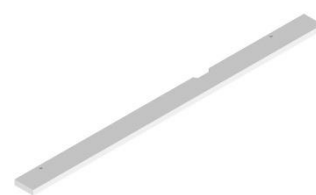
Referência
*



08.003.005.27189
BA09XX00PX32913

PERFIL 24 X 32 X 190

Referência
6550201006



08.003.005.54692

GUIA L=922

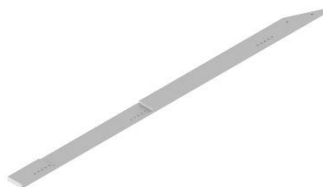
Referência
*



08.003.005.54693

GUIA L=1752

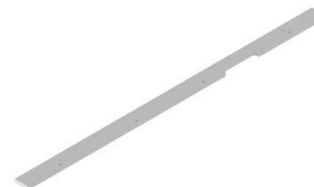
Referência
*



08.003.005.54679

GUIA L=1275

Referência
6560211001



08.003.005.54678

GUIA L=1352

Referência
6560210002



08.003.005.54691

GUIA INFERIOR L=2225

Referência
*



08.003.005.54690

GUIA INFERIOR L=1803

Referência
*



08.003.005.21123
BA09XX00IT21829

LÂMINA

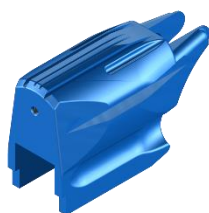
Referência
6551700040



08.003.005.35636
BA09XX00PX33375

SUPORTE DO PEITO
BRANCO

Referência
655202002



08.003.005.35634
BA09XX00PX31586

SUPORTE DO PEITO AZUL

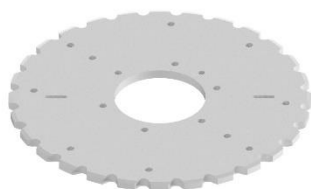
Referência
655202003



08.003.005.35641
BA09XX00PX35488

SUPORTE DO PEITO VERDE

Referência
655202003



08.003.005.51978

RODA DE TRAÇÃO Z=28
P=38,1

Referência
6550202006



08.003.005.54680

GUIA DE ENTRADA
ESQUERDO

Referência
6560211002



08.003.005.54681

GUIA DE ENTRADA DIREITO

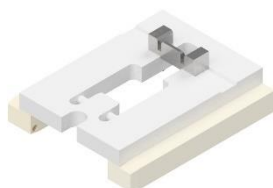
Referência
6560211003



08.003.005.24153
BA09XX00IT21828

NAVALHA

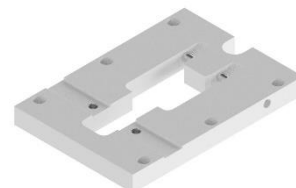
Referência
6428200034



08.003.005.48290

CARRINHO PRÉ-MONTADO

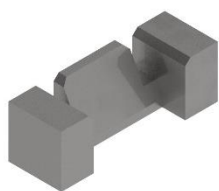
Referência
6550201000



08.003.005.35535
BA09XX00PX38029

CARRINHO

Referência
6550201001



08.003.005.47745

SUPORE

Referência
6420207004



08.003.005.47694

BUCHA D8/D6,2 x 15,8

Referência
6420200021



08.003.005.19850
BA09XX00PX36143

GUIA DESLIZANTE LADO
FORA

Referência
6550201004



08.003.005.19851
BA09XX00PX36144

GUIA DESLIZANTE LADO
DENTRO

Referência
6550201006



08.003.005.47695

TAMPA DO PARAFUSO D11

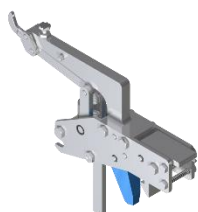
Referência
39100323



08.003.005.27613
BA09XX00IX32869

PINO D5X22

Referência
32820520



08.003.005.48278

CARREGADOR

Referência
6560206000



08.003.005.27710
BA09XX00IX32868

PINO DE ENGATE DA MOLA

Referência
95502021



08.003.005.01973
BA09XX00IX40857

ALAVANCA

Referência
6420206005



08.003.005.08714
BA09XX00IX32858

CHAPA LATERAL DIREITA
COM BUCHA

Referência
6560206017



08.003.005.08716
BA09XX00IX32859

CHAPA LATERAL ESQUERDA
COM BUCHA

Referência
6560206018



08.003.005.23573
BA09XX00IX32875

MOLA DE TORÇÃO

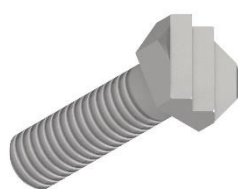
Referência
38030216



08.003.005.16824
BA09XX00IX32864

ESPAÇADOR

Referência
6420206007



08.003.005.26667
BA09XX00IX32867

PARAFUSO SEXT. M6X20
ESPECIAL

Referência
6420206012



08.003.005.35273
BA09XX00IX32873

SUPORTE COM BUCHAS E
PINOS

Referência
6420206003



08.003.005.19547
BA09XX00IX32866

GRAMPO

Referência
6420206004



08.003.005.01977
BA09XX00IX32860

ALAVANCA COM BUCHAS

Referência
6420206001



08.003.005.04502
BA09XX00IX32861

BRAÇO

Referência
6560206015



08.003.005.27614
BA09XX00IX32870

PINO D5X25,5

Referência
32820524



08.003.005.23598
BA09XX00IX32874

MOLA DE TRAÇÃO BICÔNICA
DE10 DA1,3 L31,5

Referência
38010322



08.003.005.27822
BA09XX00IX32872

PINO ESTRIADO D5 X 21,5

Referência
32050520



08.003.005.27823
BA09XX00IX32871

PINO ESTRIADO D5 X 37,5

Referência
32050536



08.003.005.05407
BA09XX00PX32862

BUCHA COM FLANGE D11/D7
X D5 X 5/1

Referência
33460505



08.003.005.05414
BA09XX00PX32863

BUCHA COM FLANGE
D15/D10 X D8 X 5,5/1

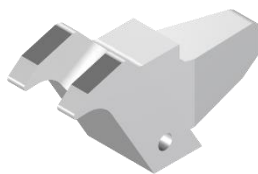
Referência
33460805



08.003.005.19471
BA09XX00PX35484

GATILHO AZUL

Referência
6420206002



08.003.005.19472
BA09XX00PX32865

GATILHO BRANCO

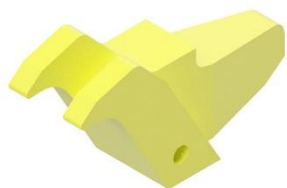
Referência
6420206002



08.003.005.19482
BA09XX00PX35485

GATILHO VERDE

Referência
6420206002



08.003.005.19470
BA09XX00PX40770

GATILHO AMARELO

Referência
6420206002



08.003.005.54705

MOLA DE TRAÇÃO DE 13,7
DA 1,25 L46

Referência
38010610



08.003.005.54704

MOLA DE TRAÇÃO DE 15,1
DA 2,1 L53

Referência
38010161



08.003.005.48279

BUCHA D23/D20 x 20

Referência
33452020



08.003.005.47121
BA09XX00PX42050

BUCHA COM FLANGE
D30/D23 X D20 X 21/1,5

Referência
33462021



08.003.005.53623

MANCAL

Referência
6560610011



08.003.005.53624

MANCAL

Referência
6560610012



08.003.005.15125
BA09XX00IX35937

EIXO L=261.5 DIREITO

Referência
6560610035



08.003.005.15126
BA09XX00IX35935

EIXO L=261.5 ESQUERDO

Referência
6560610032



08.003.005.09490
BA09XX00IX35929

CONJUNTO DE
ENGRENAGENS DIREITO

Referência
6560601024 / 6550600023



08.003.005.09491
BA09XX00IX35921

CONJUNTO DE
ENGRENAGENS ESQUERDO

Referência
6560602009 / 6550600024



08.003.005.22457
BA09XX00IX35933

MANCAL DIREITO DAS
ENGRENAGENS

Referência
6560601023



08.003.005.22607
BA09XX00IX35923

MANCAL ESQUERDO DAS
ENGRENAGENS

Referência
6560602005



08.003.005.05519
BA09XX00PX32992

BUCHA COM FLANGE
D26/D20 X D17 X 19,5/1,5

Referência
33461817



08.003.005.05440
BA09XX00PX32991

BUCHA COM FLANGE
D20/D14 X D12 X 12,5/1,5

Referência
33461212



08.003.005.27650
BA09XX00IX35931

PINO DA ENGRENAGEM
MENOR

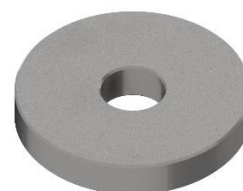
Referência
6550600022



08.003.005.48325

PINO DA ENGRENAGEM
MAIOR

Referência
6420200015



08.003.005.51207

ARRUELA D30/D8,4 x 4

Referência
73131001



08.003.005.48040

BUCHA COM FLANGE
D18/D12 X D10 X 6/1

Referência
33461007



08.004.003.46226

ROLAMENTO 6003 2RS –
INOX

Referência
33136003



08.004.003.46232

RETENTOR 22 X 35 X 7

Referência
35022205



08.003.005.47649

ENG DE CORRENTE T2
SIMPLES ASA 1/2" Z12 FURO
D16 CHAV. L=25

Referência
2352201004



08.003.005.35723
BA09XX00IX33811

SUPORTE DOS ROLOS

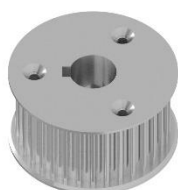
Referência
6560710048



08.003.005.34133
BA09XX00IX32244

ROLO TIRADOR DE PELE DO
PEITO

Referência
6560710050 / 6560710052 /
6560710054



08.003.005.30359
BA09XX00AX40148

POLIA SINCRONIZADA Z=34
L=30 FURO D16 C/ CHAV.

Referência
6550801064



08.003.005.08324
BA09XX00XX30622

CARDA - EIXO D16

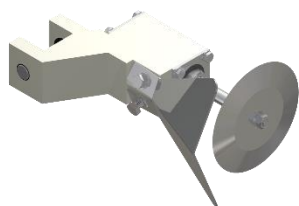
Referência
95100016



08.003.005.54993

EIXO L=236

Referência
6560801114



08.003.005.48250

BRAÇO LADO DE FORA

Referência
6560804000A4



08.003.005.52352

BLOCO

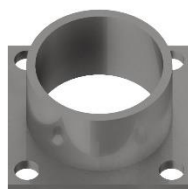
Referência
6560801045



08.003.005.15331
BA09XX00IX32726

EIXO ROSCA DIREITA L=212

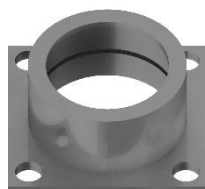
Referência
6560804002



08.003.005.52353

FLANGE

Referência
6560801103



08.003.005.52354

FLANGE

Referência
6560801102



08.003.005.55289

BUCHA D20/D16 x 10

Referência
6560804003



08.003.005.55288

PORCA M16 X 1,5

Referência
30832016



08.003.005.12067
BA09XX00IX30290

DISCO DE CORTE DO FILE
DE 120 #5 FURO D10

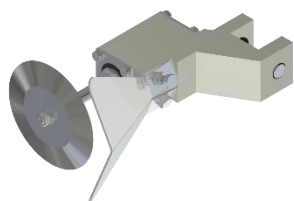
Referência
6550801078



08.003.006.05494
BA11XX00PX40984

BUCHA COM FLANGE
D24/D18 X D16 X 17/1

Referência
33461617



08.003.005.48251

BRAÇO LADO DA PAREDE

Referência
6560805000A3



08.003.005.15332
BA09XX00IX32725

EIXO ROSCA ESQUERDA
L=212

Referência
6560805002



08.003.005.48327

BUCHA COM FLANGE
D24/D18 X D16 X 17/1

Referência
33441617



08.003.005.48328

EIXO DO MANCAL DE
MEDIÇÃO

Referência
6560802010



08.003.005.48330

TERMINAL ROTULAR FEMEA
M8 INOX

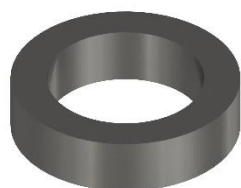
Referência
94000003



08.003.005.48331

TERMINAL ROTULAR FEMEA
M8 ESQUERDA – INOX

Referência
94000004



08.003.005.54916

ARRUELA D12/D8,2 x 3

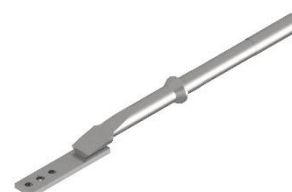
Referência
94000108



08.003.005.54682

EIXO L=289

Referência
6561000022



08.003.005.54683

SUPORTE NAVALHA LADO DE
DENTRO

Referência
6561000028



08.003.005.48332

TERMINAL ROTULAR FEMEA
M10x1,25 – INOX

Referência
94000015



08.003.005.48329

BUCHA COM FLANGE
D35/D28 X D25 X 15/1,5

Referência
33502515



08.003.005.12052

DISCO DE CORTE
DE200 FURO D22 #3

Referência
94010148



08.003.005.23611
BA09XX00IX40157

MOLA DE TRAÇÃO DE 17,3
DA 2,3 L97

Referência
38010603



08.003.005.54677

BRAÇO

Referência
6421200010



08.003.005.54676

INSERTO

Referência
6421200009



08.003.005.15136
BA09WN01IX38645

EIXO L=350

Referência
6561200040



08.003.005.54685

SUPORTE

Referência
6561200055



08.003.005.48313

BRAÇO OSCILANTE DE
CORTE DO PEITO

Referência
6561312003



08.003.005.14705
BA09WN01IX38644

EIXO DO DISCO MEIO
PEITO L=361

Referência
6561312007



08.003.005.14754
BA09WN01IX38642

EIXO DO MANCAL DO
DISCO L=367

Referência
6561312011



08.003.005.52021

EIXO L=666

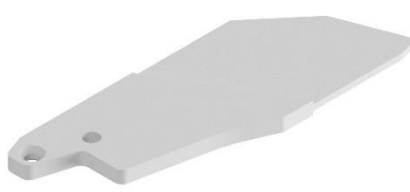
Referência
6561800024



08.003.005.47525

GUIA DOS DISCOS

Referência
6561300089 /6561300140



08.003.005.47522

GUIA ESPAÇADOR DOS
DISCOS

Referência
6561301036



08.003.005.48323

MOLA DE TRAÇÃO DE 15,6
DA1,6 L44

Referência
38010604



08.003.005.48324

MOLA DE TRAÇÃO DE 15,7
DA1,6 L53

Referência
38010131



08.003.005.46115

ENG DE CORRENTE T2
SIMPLES ASA 1/2" Z16 FURO
D20 CHAV.

Referência
2081101046



08.003.005.49786

ENG DE CORRENTE T1
SIMPLES ASA 5/8" Z40
FURO D42

Referência
6561800032



08.003.005.47890

ENGRENAGEM HELICOIDAL
Z=20 DE=58

Referência
813757



08.003.005.49787

ENG DE CORRENTE
TRACAO Z12 5/8"

Referência
813007



08.003.005.47889

ENGRENAGEM HELICOIDAL
Z=100 DE=271

Referência
6561800001



08.003.005.54686

EIXO SUPORTE L=488

Referência
6561901001



08.003.005.54687

EIXO SUPORTE L=548

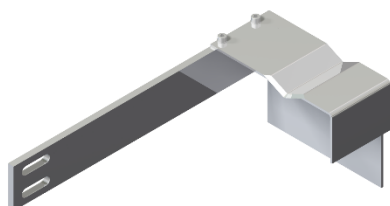
Referência
6561902001



08.003.005.47523

CAME ACIONADOR DO
CORTE DA PELE

Referência
656230000627236



08.003.005.35606

SUPORTE DO MANCAL

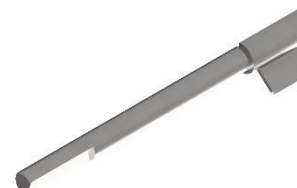
Referência
6560710057



08.003.005.36551
BA09XX00IX38386

TERCEIRO RASPADOR
ESQUERDO

Referência
6424700014



08.003.005.36550
BA09XX00IX38387

TERCEIRO RASPADOR
DIREITO

Referência
6424700012



08.003.005.54684

SUPORE NAVALHA LADO
DE FORA

Referência
656100029



08.003.005.31483
BA09XX00IT38389

RASPADOR ESQUERDO

Referência
656820028



08.003.005.31472
BA09XX00IT38388

RASPADOR DIREITO

Referência
656820029



08.003.005.31288
BA09XX00IX38383

PRIMEIRO RASPADOR
ESQUERDO

Referência
655820001



08.003.005.31287
BA09XX00IX38384

PRIMEIRO RASPADOR
DIREITO

Referência
655820007



08.003.005.34609
BA09XX00IX38382

SEGUNDO RASPADOR
ESQUERDO

Referência
642470019



08.003.005.34610
BA09XX00IX38381

SEGUNDO RASPADOR
DIREITO

Referência
642470016



08.003.005.50049

RASPADOR SASSAMI
ESQUERDO

Referência
656820006



08.003.005.50048

RASPADOR SASSAMI
DIREITO

Referência
656820004



08.003.005.31479
BA09WN01IX41403

RASPADOR DO PEITO
ESQUERDO

Referência
*



08.003.005.31478
BA09WN01IX41405

RASPADOR DO PEITO
DIREITO

Referência
6568200057 / 297059



08.003.005.46813

PRIMEIRO RASPADOR DE
FORA ESQUERDO

Referência
6568200067 / 297058



08.003.005.47228

PRIMEIRO RASPADOR DE
FORA DIREITO

Referência
6568200066



08.003.005.31482
BA09XX00IT21831

RASPADOR ESQUERDO

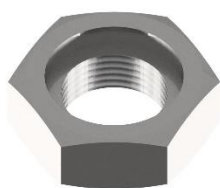
Referência
6568200010



08.003.005.31473
BA09XX00IT21830

RASPADOR DIREITO

Referência
6568200009



08.003.005.48312

PORCA DA PONTEIRA

Referência
9401710003



08.003.005.48310

PONTEIRA DO EIXO DO
CORTE DO PEITO

Referência
6555700016



08.003.005.53546

POLIA SINCRONIZADA HTD
5M Z=40 L=31 FURO D19 C/
CHAV.

Referência
6561300010



08.003.005.34135
BA09XX00IX36744

ROLO TIRADOR DE PELE DO
PEITO L=260

Referência
*



08.003.005.50533

BUCHA COM FLANGE
D51/D44 X D33 X 21,5/1,5

Referência
6560700025



08.003.005.08753

CHAPA SUPORTE

Referência
*



08.003.005.47524

CONJUNTO AMORTECEDOR
DO CAME

Referência
*



08.003.005.09059
BA09XX00IX38380

CILINDRO PNEUMÁTICO

Referência
34971606



08.003.005.08328
BA09XX00XX28149

CARDAN

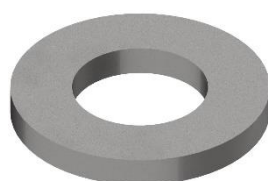
Referência
*



08.003.005.54688

BRAÇO

Referência
6561910005



08.003.005.48311

ARRUELA DA PONTEIRA

Referência
6561302017



08.003.005.51206

ARRUELA D25/D6,4 x 3

Referência
731201001



08.003.005.05492
BA09XX00PX32993

BUCHA COM FLANGE
D24/D16 X D12 X 19,5/1,5

Referência
33461612



08.003.005.53622

EIXO L=52

Referência
6561910001



08.003.005.53533

EIXO L=136,5

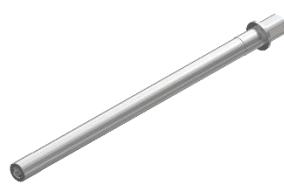
Referência
*



08.003.005.52020

EIXO ESTICADOR
CORRENTE L=245

Referência
*



08.003.005.15472
BA09XX00IT33816

EIXOS DOS ROLOS L=347

Referência
6560710055 / 6560710056



08.003.005.05433
BA09XX00BX30621

BUCHA COM FLANGE D19/12
X D8 X 14/3

Referência
*



08.003.005.05387
BA09XX00PX35927

BUCHA CAOM FLANGE
∅25/∅20 X ∅16 X 20/1

Referência
*



08.003.005.05666
BA09XX00PX35925

BUCHA COM FLANGE
∅22/∅16 X ∅12 X 13/1

Referência
*



www.juniorfrigometal.com.br

Rua Amadeu Bordin, 338, 89600-000, Joaçaba - SC

49 3551.2600 – Vendas@metaljunior.com.br